

PUR

REDÉCOUVREZ LES PORTES D'ENTRÉE

adeco 



PUR

Le noir en tant qu'élément de design est à la mode dans l'industrie du meuble depuis un certain temps. Mais la couleur noire donne également aux portes d'entrée une impression très spéciale nouvellement découverte.

Bien sûr, une porte blanche convient à presque toutes les maisons, mais les tons sombres ajoutent de la profondeur et de nouvelles possibilités de conception. Si vous aimez le ton sur ton, vous pouvez également combiner les poignées et applications noires avec la boîte aux lettres, le numéro de maison ou les lampes en noir. Et même toute la porte est un véritable accroche-regard en noir.

Aimez-vous le confort? Combinez ensuite des détails noirs avec une finition en bois naturel. Les films design adeco sont très similaires au bois véritable en termes d'aspect et de toucher et donnent à l'entrée une impression accueillante et confortable.

Si vous la préférez moderne, choisissez une couleur de base intemporelle qui s'harmonise avec les fenêtres ou l'environnement. Chaque modèle de porte peut être conçu individuellement dans une large gamme d'options de combinaison et donne à votre maison son propre charme.





PRODUIRE UNE
HARMONIE



MONTRER VOTRE
STYLE

PUR

ASPECT BOIS A CARESSER

NATURE



ALPINE



CONCRETE



MALT



NATURE





Metris à gauche | vitré
cadre dormant noir
panneau Chêne malt
verre clair plan
réf. F66sw
avec poignée HA 289
et marqueterie affleurante
noir



Metris à gauche | vitré
cadre dormant noir
panneau Chêne naturel
verre clair plan
réf. F66sw
avec poignée HA 289
et marqueterie affleurante
noir

avec vitrage latéral
verre clair plan



Metris à gauche | vitré
cadre dormant noir
panneau Chêne béton
Satinato clair plan
réf. F66sw
avec poignée HA 289
et marqueterie affleurante
noir

avec vitrage latéral
Satinato clair plan



Metris à gauche | vitré
cadre dormant noir
panneau Chêne alpin
verre clair plan
Réf. F66sw
avec poignée HA 289
et marqueterie affleurante
noir



Metris à droite | fermé
cadre dormant noir
panneau Chêne malt
réf. F51 sw
avec poignée HA 289
et marqueterie affleurante
noir

avec vitrage latéral
verre clair plan



Metris à gauche | fermé
cadre dormant noir
panneau Chêne malt
réf. F50 sw
avec poignée HA 289
et marqueterie affleurante
noir



Alliso à gauche | 4 zones vitrées
cadre dormant noir
panneau Chêne béton
Satinato clair plan
réf. F60sw
avec poignée HA 289
et marqueterie affleurante
noir



Alliso à gauche | 4 zones vitrées
cadre dormant noir
panneau Chêne naturel
Satinato clair plan
réf. F60sw
avec poignée HA 289
et marqueterie affleurante
noir

avec vitrage latéral
Satinato clair plan

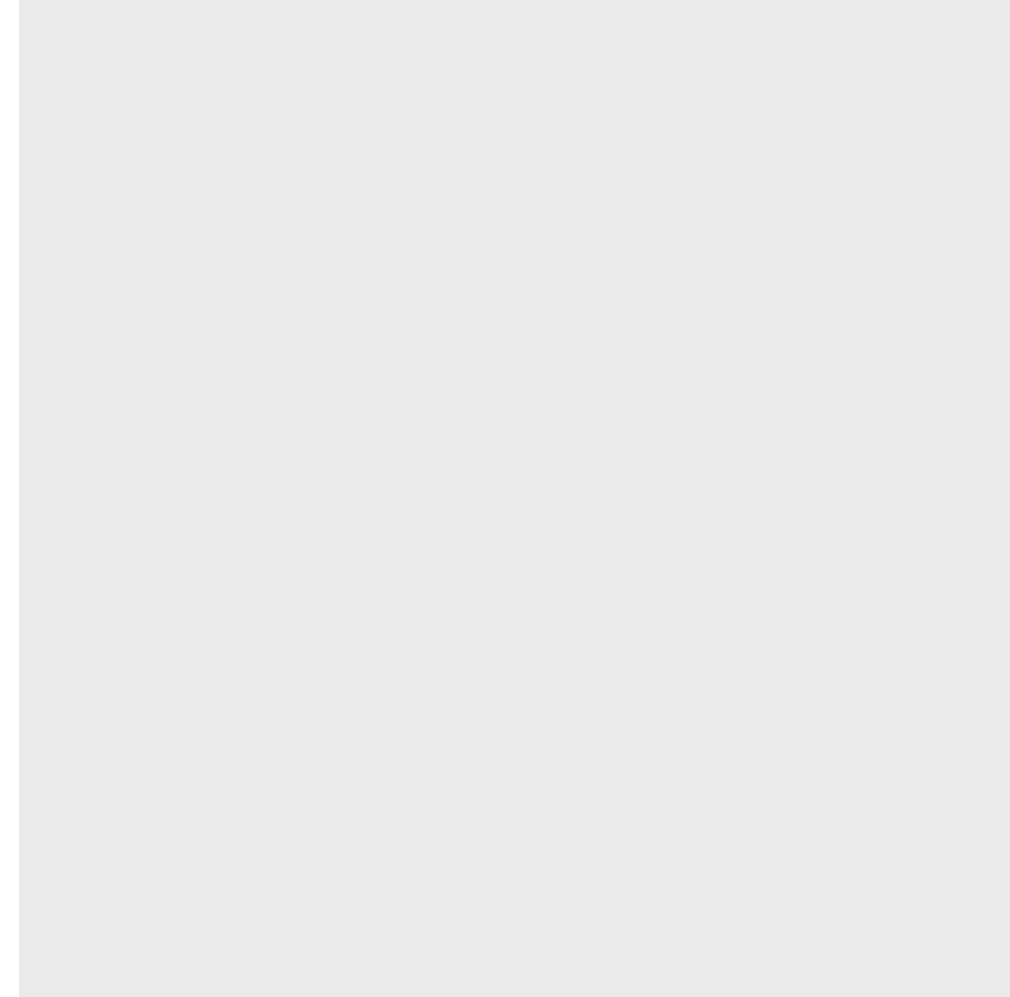


Alliso à gauche | 4 zones vitrées
cadre dormant noir
panneau Chêne malt
Satinato clair plan
réf. F60sw
avec poignée HA 289
et marqueterie affleurante
noir

avec vitrage latéral
Satinato clair plan



Caverro à gauche | 3 zones vitrées
cadre dormant noir
panneau Chêne alpin
Satinato clair plan
réf. F63sw
avec poignée HA 289
et marqueterie affleurante
noir



Talio à droite | fermé
cadre dormant noir
panneau Chêne naturel
réf. U11 sw
avec poignée HA 297
noir

avec 2 vitrages latéraux
verre clair plan



Lightrail | fermé
cadre dormant noir
panneau Chêne alpin
réf. A50sw
avec poignée HA 399
noir

Penda | vitré
cadre dormant noir
panneau Chêne malt
verre clair plan
réf. K97 sw
avec poignée HA 312
et applications noir

avec 2 vitrages latéraux
verre clair plan



DESIGN PUR

ET DESIGN CLAIR AVEC STYLE

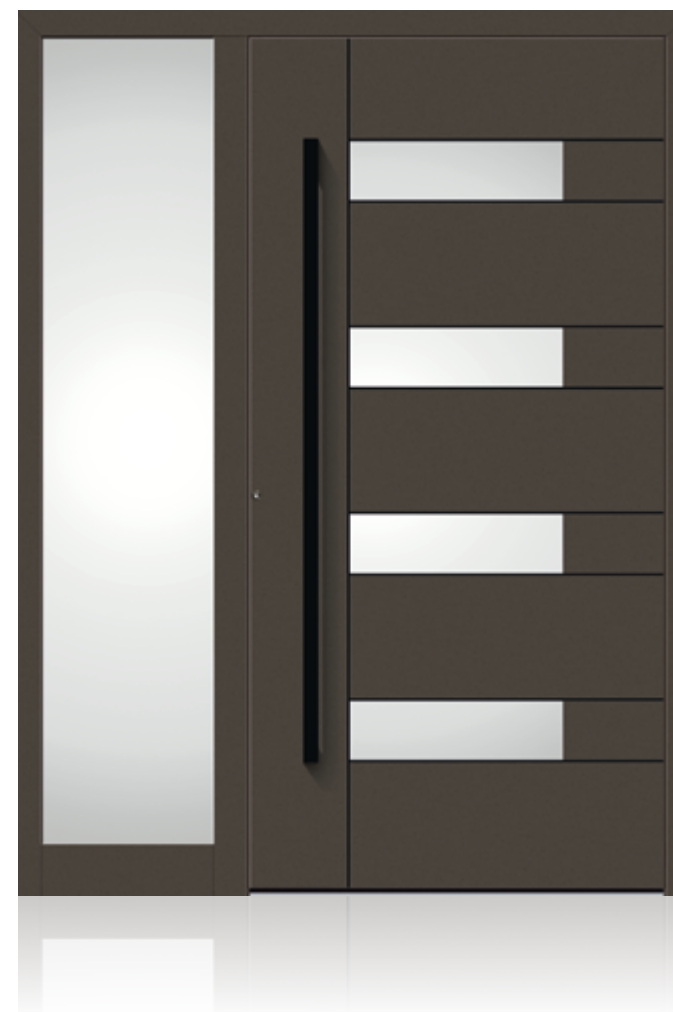


Alliso à gauche | 4 zones vitrées
variante de couleur DB 703
verre clair plan
réf. F60sw
avec poignée HA 289
et marqueterie affleurante
noir



Alliso à droite | 4 zones vitrées
variante de couleur Gris anthracite
verre clair plan
réf. F62 sw
avec poignée HA 289
et marqueterie affleurante
noir

avec vitrage latéral
verre clair plan



Alliso à gauche | 4 zones vitrées
variante de couleur Brun terre
Satinato clair plan
réf. F60 sw
avec poignée HA 289
et marqueterie affleurante
noir

avec vitrage latéral
Satinato clair plan



Alliso à gauche | 4 zones vitrées
variante de couleur Gris aluminium
verre clair plan
réf. F60 sw
avec poignée HA 289
et marqueterie affleurante
noir



Metris à gauche | vitré
variante de couleur DB 703
Satinato clair plan
réf. F66sw
avec poignée HA 289
et marqueterie affleurante
noir

avec vitrage latéral
Satinato clair plan



Metris à gauche | fermé
réf. F50sw
avec poignée HA 289
et marqueterie affleurante
noir

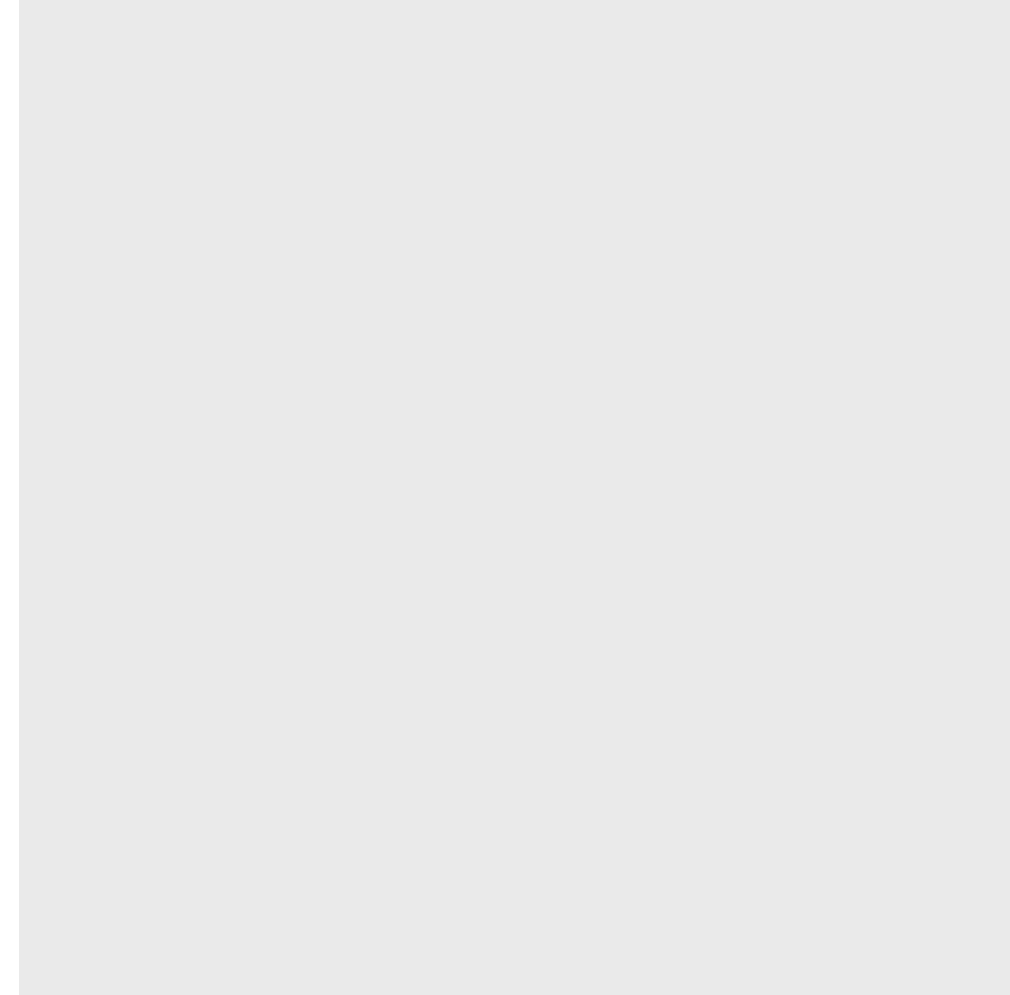
Metris à gauche | vitré
variante de couleur noir
verre clair plan
réf. F66sw
avec poignée HA 289
et marqueterie affleurante
noir



Metris à droite | fermé
réf. F51 sw
avec poignée HA 289
et marqueterie affleurante
noir

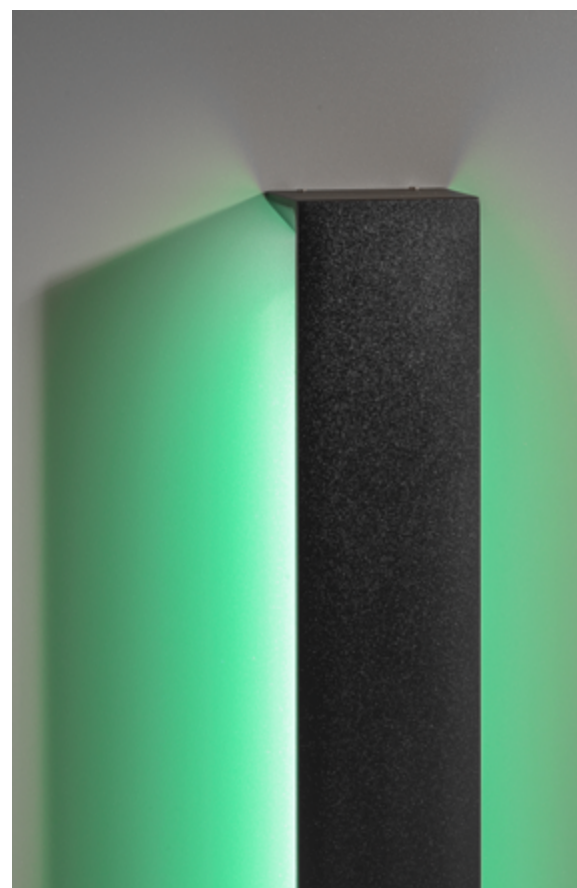
avec 2 vitrages latéraux
Satinato clair plan



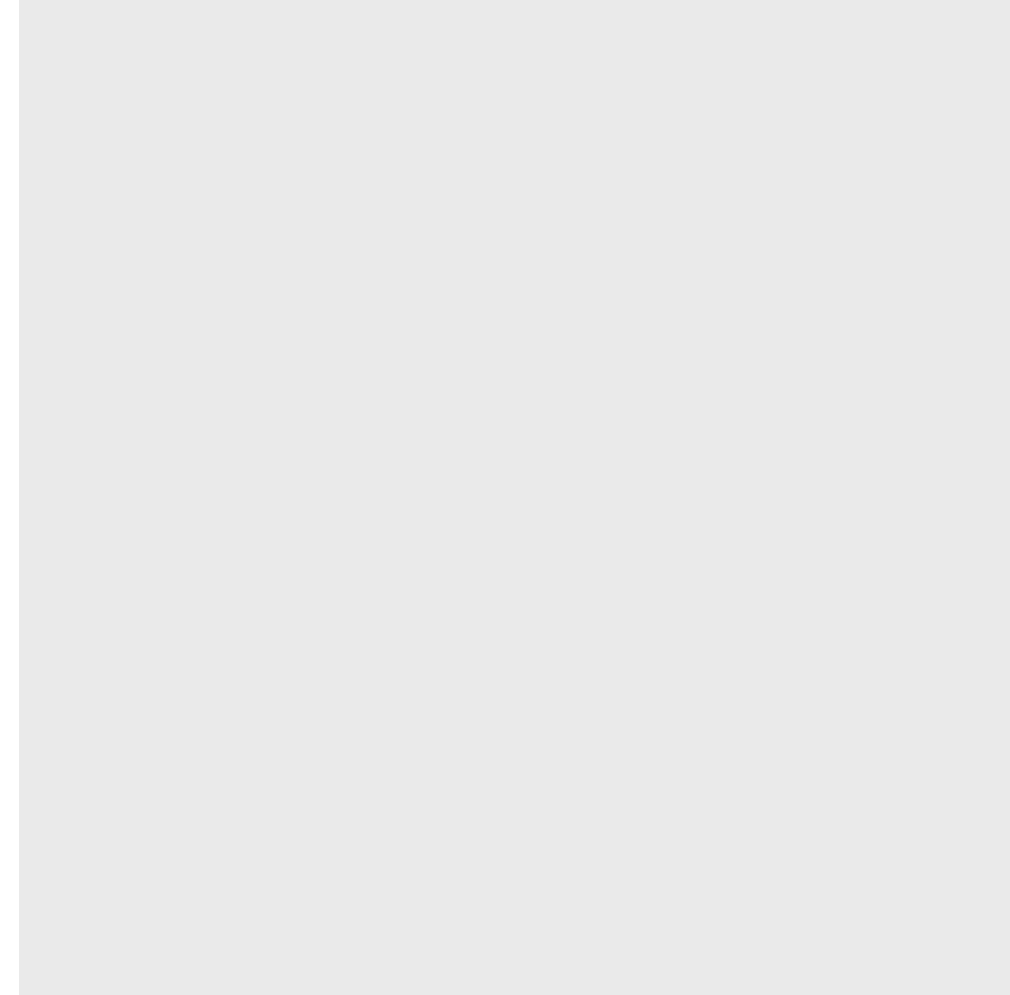


Swing 01 à droite | fermé
cadre dormant noir
panneau Aluminium blanc
réf. A48 sw
avec poignée HA 398
noir

avec vitrage latéral
verre clair plan



Lightrail | fermé
cadre dormant noir
panneau Gris argent
réf. A50sw
avec poignée HA 399
noir
pack éclairage optionnel



Lightrail | fermé
variante de couleur Gris aluminium
réf. A50sw
avec poignée HA 399
noir

avec 2 vitrages latéraux
verre clair plan



Vilmo | fermé
variante de couleur Gris ardoise
réf. U13 sw
avec poignée HA 298
noir



Talio à droite | fermé
variante de couleur DB 703
réf. U11 sw
avec poignée HA 297
noir

avec 2 vitrages latéraux
verre clair plan



Talio à gauche | fermé
variante couleur Gris argent
réf. U02 sw
avec poignée HA 297
noir

avec vitrage latéral
Satinato clair plan



Talio à gauche | fermé
variante de couleur Gris anthracite
réf. U02 sw
avec poignée HA 297
noir



Consis | vitré
sablage Consis 1
sur verre de base clair
réf. K25sw
avec poignée HA 312
noir



Consis Export | vitré
sablage Consis Export 14
sur verre de base clair
partiellement sablé 1 fois
partiellement sablé 2 fois
partiellement clair
réf. M47 sw
avec poignée HA 312
noir



Penda | vitré
variante de couleur DB 703
Satinato clair plan
réf. K97 sw
avec poignée HA 312
et applications noir



Penda | vitré
variante de couleur Brun terre
verre clair plan
réf. K97 sw
avec poignée HA 312
et applications noir

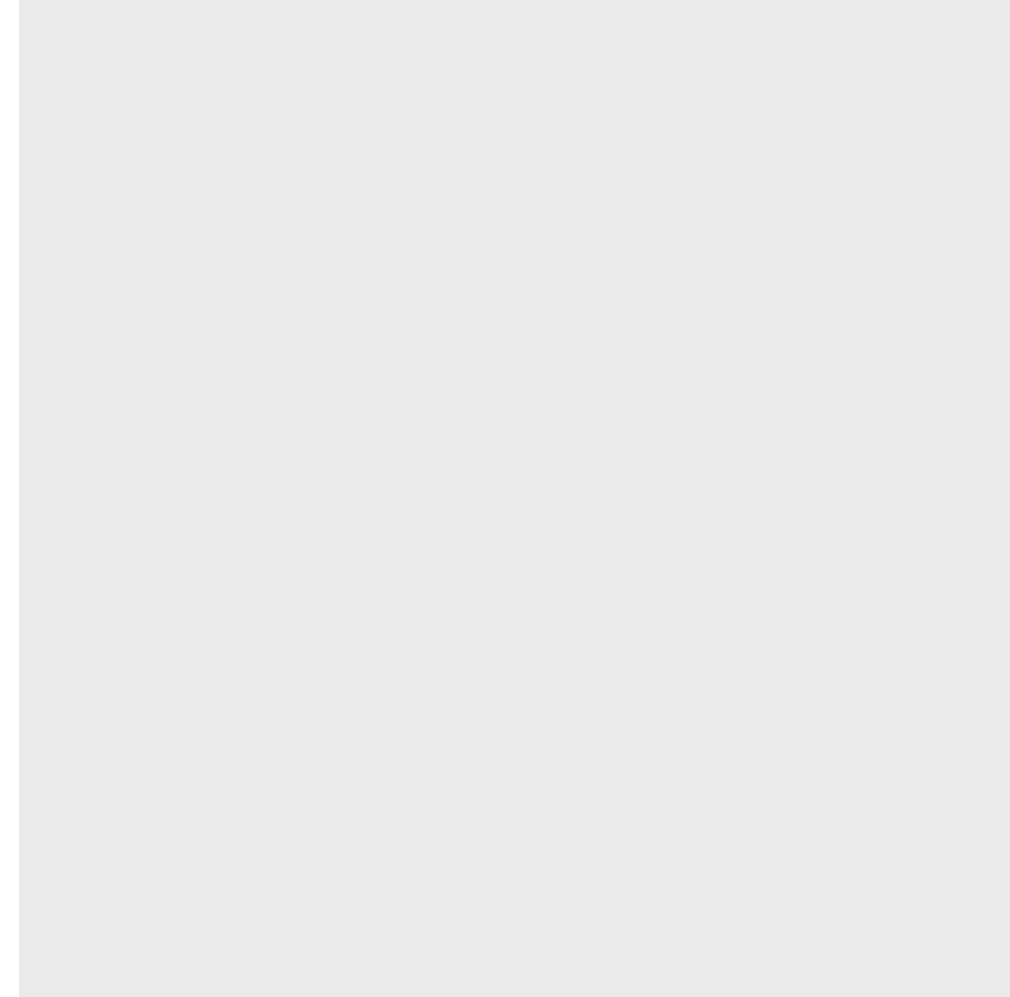
avec 2 vitrages latéraux
verre clair plan



Penda | vitré
verre clair plan
réf. K97 sw
avec poignée HA 312
et applications noir



Numira à gauche | vitré
variante de couleur Gris basalte
sablage Numira 1 sur verre de base clair
chiffre et grande surface clair – arrière-plan mat
réf. M10sw
avec poignée HA 312
et applications noir



Numira à droite | vitré
 variante de couleur Gris télé 1
 sablage Numira 1
 sur verre de base clair
 chiffre et grande surface clair – arrière-plan mat
 réf. M11 sw
 avec poignée HA 312
 et applications noir

avec vitrage latéral
 verre clair plan



EST-CE QUE VOUS AVEZ DÉCOUVERT LA PORTE DE VOS RÊVES?



Cela nous fait plaisir. Alors, maintenant que ce choix est fait, vous aimeriez bien sûr avoir un aperçu du rendu esthétique de votre sélection avec votre maison.

Pas de problème ! Connectez-vous à : www.adeco.de/fr. Un clic suffit pour accéder à notre configurateur de portes d'entrée.

Vous créez en quelques minutes l'image de votre nouvelle entrée personnalisée. C'est un jeu d'enfants – aucune connaissance en informatique et aucune indication de vos données personnelles ne sont nécessaires. Configurez votre porte d'entrée en plusieurs variants, combinez surfaces, couleurs, verres, poignées et extras et, de chez vous, sélectionnez votre modèle préféré.

Ce QR code vous amène directement au configurateur :



CONSIGNES ET CONSEILS D'ENTRETIEN

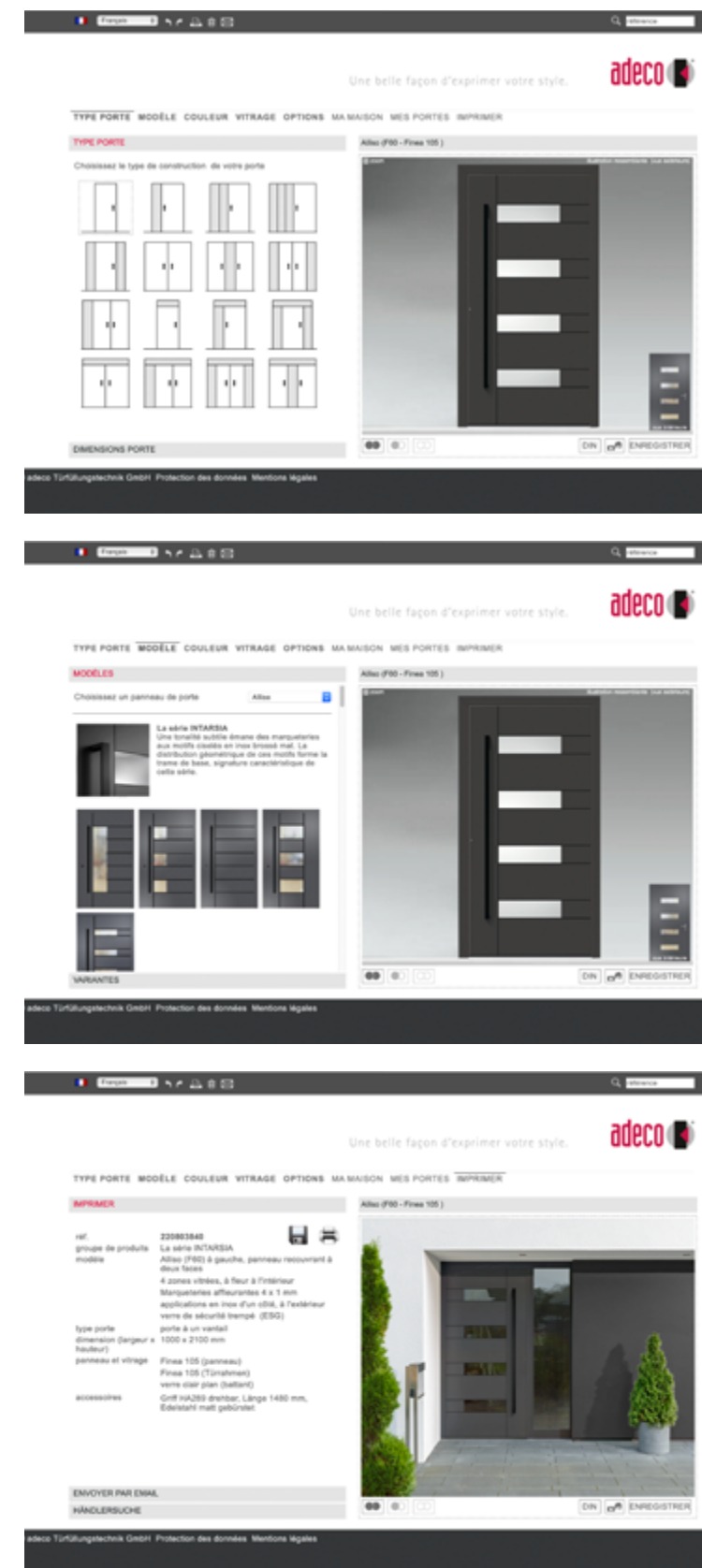
Pour des raisons techniques de reproduction et d'impression, les représentations des couleurs et des décors peuvent diverger de leur aspect original. Nous vous recommandons d'utiliser le nuancier original RAL ou le nuancier de couleurs adeco. L'effet des vitrages et des couleurs dépend de la lumière, de l'heure du jour, de la saison et de la situation d'installation.

Éclairage LED
Afin de maximiser la durée de vie des lampes LED, nous vous recommandons d'utiliser l'éclairage LED entre le crépuscule et l'aube. Cela est particulièrement important pour les portes d'entrée de teinte sombre exposées à un fort rayonnement solaire qui augmente la température des lampes LED et en réduit la durée de vie. Vous pouvez commander un éclairage de remplacement auprès de votre revendeur si nécessaire.

La largeur et la hauteur de l'encadrement de porte peuvent varier selon la situation d'installation, ainsi que les systèmes de profil utilisés pour la traverse et l'ouvrant. En outre, l'effet du panneau de porte peut différer selon les dimensions de la porte et le système de profil utilisé. Les seuils de porte ne sont pas repris sur les modèles qui figurent seuls dans le catalogue.

Pour toute demande particulière, votre distributeur se tiendra à votre disposition. Sous réserve de modifications techniques.

Conception : BRILLDESIGN.de · Herzebrock © 2022
PUR_60S_FR · 1ère édition · Sources images : © stock.adobe.com · slavun





Votre revendeur adeco :

www.adeco.de/fr

Une belle façon d'exprimer votre style.

