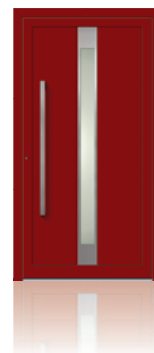




Eine schöne Art Stil zu zeigen.



DIE  
ACCENTA  
KLASSE





Eine Haustürfüllung ist zweifellos das entscheidende optische Element einer Haustür. Sie verleiht den konstruktiven Teilen des Türsystems ein Gesicht. Eine Haustür soll den ganz eigenen Charakter eines Hauses unterstreichen – auf schöne Art Stil zeigen, wie wir sagen. Zeitlosigkeit, konsequente Linienführung, klare Formensprache: Das zeichnet unser Design aus. Es ist damit im besten Sinne traditionell, ohne dabei auf Innovationen zu verzichten. Wir versprechen Ihnen, dass Sie in diesem Sinne Ideen finden, die diesem besonderen Anspruch genügen.

Und wenn Sie Ihren „Stil“ gefunden haben, bieten wir Ihnen über unsere Farbkonzepte fast grenzenlose Möglichkeiten an, diese an Ihre Fenster oder an die Gesamtoptik Ihrer Fassade farblich anzupassen.

Überzeugen Sie sich von der Vielfalt unserer Oberflächen. Die Möglichkeiten, eine neue Haustür nahtlos an bestehende Fenster oder an die Gesamtoptik einer Fassade anzupassen, sind damit nahezu grenzenlos geworden. Allein das Spektrum an Grautönen eröffnet enorme Gestaltungsmöglichkeiten. Mal kontrastierend, mal dezent untermalend sind Haustüren in Grau ein echter Blickfang.

Klassische Füllungen leben quasi wie Fotos vom Passepartout-Rahmen – auch unter dieser Prämisse sehen wir unsere Arbeit. In diesem Katalog können Sie ausführlich studieren, zu welchen Resultaten das führt.

Unser Name steht seit Jahren für sorgsam gefertigte Haustürfüllungen, die in puncto Design und Technologie Maßstäbe setzen. Dabei sind Optik, Funktionalität und Energieeffizienz für uns gleichwertige Kriterien. In der Entwicklung widmen wir uns jedem dieser Bereiche mit großer Hingabe. Wir sind davon überzeugt, dass wir mit unserer aktuellen Produktpalette der Einsatzfüllungen in vielen Punkten noch ein bisschen besser geworden sind. Dieser kontinuierliche Optimierungsprozess ist uns wichtig, denn wir wollen weiterhin innovativ sein.

Herzlichst

Ihre adeco Türfüllungstechnik GmbH





## INDEX

Alvea.....	68–71
Amsterdam.....	8–11
Arvamo.....	126–129
Atrium.....	38–41
Balino.....	118–121
Berneio.....	122–125
Bruxelles.....	12–15
Campus.....	26–29
Carmo.....	72–75
Cia.....	108–111
Dalmo.....	42–45
Delion.....	84–89
Emon.....	50–53
Föhr.....	30–35
Grenada.....	46–49
Hollum.....	64–67
Index.....	98–99
Indura.....	96–97
Intelio.....	90–93
Juist.....	36–37
Luxa.....	100–105
Magenta.....	54–57
Marimo.....	112–117
Paris.....	16–19
Pratea.....	130–135
Rom.....	20–23
Rubin.....	62–63
Secco.....	58–61
Usedom.....	76–81
Zento.....	94–95

## INFO

### Die Oberflächen

FINEA.....	140–141
SILVEA.....	142–143
SATINEA.....	144–145
BRILEA.....	146–147
HOLZDEKOR UNI.....	148–149
DEKOR HOLZOPTIK.....	150–151

## TOP-Thema

### Energieeinsparpotentiale

#### bei der Füllungsstärke

#### und Verglasung.....

Griffe.....	152–155
Technik.....	156–159
Modellübersicht.....	160–161
Hinweise und Pflege.....	162
Impressum.....	162
Der Haustürkonfigurator.....	163

## INHALT

Hier finden Sie alles schnell und übersichtlich inhaltlich oder alphabetisch geordnet



### CLASSICA

#### CITY

Amsterdam.....	8–11
Bruxelles.....	12–15
Paris.....	16–19
Rom.....	20–23



### CLASSICA

#### LANDHAUS

Campus.....	26–29
Föhr.....	30–35
Juist.....	36–37
Atrium.....	38–41
Dalmo.....	42–45
Grenada.....	46–49
Emon.....	50–53
Magenta.....	54–57
Secco.....	58–61
Rubin.....	62–63
Hollum.....	64–67
Alvea.....	68–71
Carmo.....	72–75
Usedom.....	76–81



### INOXA

#### Edel ist der Stahl

Delion.....	84–89
Intelio.....	90–93
Zento.....	94–95
Indura.....	96–97
Index.....	98–99
Luxa.....	100–105



### CENTEA

#### Die klare, reine Form

Cia.....	108–111
Marimo.....	112–117
Balino.....	118–121
Berneio.....	122–125
Arvamo.....	126–129
Pratea.....	130–135



Der Begriff Klassik steht in Kunst und Musik für das Bleibende – für das, was den Zeitgeist überdauert. Im Design ist es nicht anders. Bei der Serie CLASSICA CITY haben wir eine Formsprache gewählt, die auch noch in Jahrzehnten verstanden wird. Ob

hanseatisches Understatement, das weltoffene Angelsächsische oder mediterrane Vitalität: Die Serie verkörpert urbanes Leben und eignet sich ideal für Neubau und Renovierung.

CLASSICA

CITY



Amsterdam ..... 8 – 11  
DESIGN: Sabine Bischof



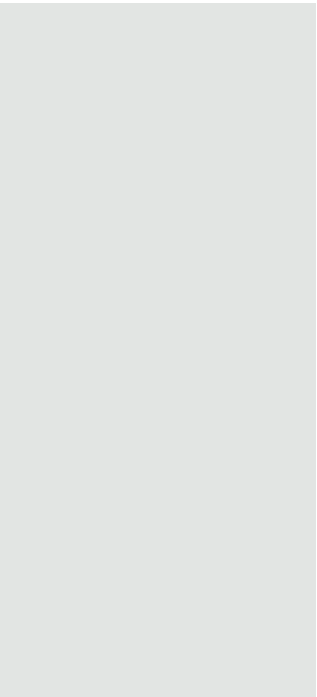
Bruxelles ..... 12 – 15  
DESIGN: Sabine Bischof



Paris ..... 16 – 19  
DESIGN: Sabine Bischof



Rom ..... 20 – 23  
DESIGN: Sabine Bischof







**Amsterdam** | oben verglast  
Farbvariante Anthrazitgrau  
Eisblumenglas Amsterdam  
Facettenschliff  
TF AF HD Artikel-Nr. M68  
Griff HA 300  
Chrom glanz / matt



Amsterdam



**Amsterdam** | oben verglast  
Sandstrahlung Amsterdam 1  
auf Grundglas Klarglas  
Fläche matt – Rand umlaufend 30 mm klar  
TF AF HD Artikel-Nr. M68  
Griff HA 300  
Chrom glanz/matt



**Amsterdam** | oben verglast  
Klarglas plan  
TF AF HD Artikel-Nr. M68  
Griff HA 300  
Chrom glanz/matt





**Bruxelles** | geschlossen  
Farbvariante Weinrot  
TF AF HD Artikel-Nr. M52  
Griff HA 500  
Chrom glanz





**Bruxelles** | geschlossen  
**TF AF HD** Artikel-Nr. M52  
 Griff HA 500  
 Chrom glanz

DETAIL  
Bruxelles | geschlossen  
Zierkassette auf geschlossener  
Grundplatte



**Bruxelles** | geschlossen  
 Farbvariante Anthrazitgrau  
 TF AF HD Artikel-Nr. M52  
 Griff HA 500  
 Chrom glanz

mit 2 Seitenteilverglasungen  
**Metris** | Modellscheibe  
 Sandstrahlung Metris 1 auf Grundglas Klarglas  
 Fläche matt – Rand umlaufend klar  
 Artikel-Nr. **GS017**





Paris



Paris



**Paris** | 3 Felder verglast  
 Farbvariante Anthrazitgrau  
 Eisblumenglas Paris Facettenschliff  
 TF AF HD Artikel-Nr. N07  
 Griff HA 300  
 Chrom glanz / matt





Paris | 3 Felder verglast  
Sandstrahlung Paris 1  
auf Grundglas Klarglas  
Fläche matt – Rand umlaufend 30 mm klar  
TF AF HD Artikel-Nr. N07  
Griff HA 300  
Chrom glanz/matt



Paris | 3 Felder verglast  
Farbvariante Lichtgrau  
Klarglas plan  
TF AF HD Artikel-Nr. N07  
Griff HA 300  
Chrom glanz/matt



Rom

Rom

**Rom** | 3 Felder verglast  
Madras Pavé weiß plan  
TF AF HD Artikel-Nr. M98  
Griff HA 500  
Chrom glanz



**Rom** | 3 Felder verglast  
Klarglas plan  
● TF ● AF ● HD Artikel-Nr. M98  
Griff HA 500  
Chrom glanz





Eine frische Brise umweht das Design unserer Serie CLASSICA LANDHAUS. Sie drückt eine Ästhetik aus, in der das Spiel natürlicher Formen ebenso seinen Platz hat wie die kompromisslose Strenge geometrischer Figuren. Zum Teil verwenden wir hier Zitate

aus dem art deco. Dieser Stil mischt sich wunderbar mit dem Anspruch, der Landlust des 21. Jahrhunderts ein Gesicht zu geben. Verwirklichen Sie mit der Serie Classica Landhaus Ihren persönlichen Traum von einer gleichsam zeitlosen wie modernen Haustür.

CLASSICA

LANDHAUS



Campus ..... 26 – 29  
DESIGN: Sabine Bischof



Föhr ..... 30 – 35



Juist ..... 36 – 37



Atrium ..... 38 – 41



Dalmo ..... 42 – 45  
DESIGN: gestalttransfer



Grenada ..... 46 – 49



Emon ..... 50 – 53  
DESIGN: gestalttransfer



Magenta ..... 54 – 57



Secco ..... 58 – 61



Rubin ..... 62 – 63



Hollum ..... 64 – 67



Alvea ..... 68 – 71  
DESIGN: Sabine Bischof



Carmo ..... 72 – 75  
DESIGN: Sabine Bischof



Usedom ..... 76 – 81





**Campus** | oben verglast  
Bleiverglasung Campus 1  
TF AF HD Artikel-Nr. A10  
Griff HA 500  
Chrom glanz





**Campus** | oben verglast  
Farbvariante Tannengrün  
Bleiverglasung Campus 1  
TF AF HD Artikel-Nr. A10  
Griff HA 500  
Chrom glanz

**Campus** | oben verglast  
Bleiverglasung Campus 1  
TF AF HD Artikel-Nr. A10  
Griff HA 500  
Chrom glanz



**Campus** | oben verglast  
Bleiverglasung Campus 1  
TF AF HD Artikel-Nr. A10  
Griff HA 500  
Chrom glanz





**Föhr** | oben verglast  
Bleiverglasung Föhr Facette 4  
TF AF HD Artikel-Nr. 373  
Griff HA 500  
Chrom glanz





Föhr | oben verglast  
Bleiverglasung Föhr Facette 5  
TF AF HD Artikel-Nr. 373  
Griff HA 500  
Chrom glanz





**Föhr** | oben verglast  
Bleiverglasung Föhr Facette 5  
TF AF HD Artikel-Nr. 373  
Griff HA 500  
Chrom glanz

DETAIL  
**Föhr** | verglast  
Bleiverglasung Föhr Facette 5



**Föhr** | oben verglast  
Bleiverglasung Föhr Facette 5  
TF AF HD Artikel-Nr. 373  
Griff HA 500  
Chrom glanz

**Föhr Seitenteile** | oben verglast  
Bleiverglasung Föhr Facette 5  
TF AF HD Artikel-Nr. 376

Griff HA 500  
Chrom glanz







Juist Seitenteil | oben verglast  
Klarglas plan  
TF AF HD Artikel-Nr. 217

Juist | oben verglast  
Klarglas plan  
TF AF HD Artikel-Nr. 214  
Griff HA 500  
Chrom glanz

Griff HA 500  
Chrom glanz



Juist | oben verglast  
Klarglas gewölbt  
TF AF HD Artikel-Nr. 214  
Griff HA 500  
Chrom glanz





**Atrium** | vollverglast  
Farbvariante Weinrot  
Rillenschliff Atrium 1  
auf Grundglas Satinato weiß  
TF AF HD Artikel-Nr. 801  
Griff HA 630  
Edelstahl matt gebürstet



Atrium



INNENANSICHT\*  
Atrium | vollverglast  
Rillenschliff Atrium 1  
auf Grundglas Satinato weiß



Atrium | vollverglast  
Rillenschliff Atrium 1 auf  
Grundglas Satinato weiß  
TF AF HD Artikel-Nr. 801  
Griff HA 630  
Edelstahl matt gebürstet





**Dalmo** | verglast  
Sandstrahlung Dalmo 1  
auf Grundglas Klarglas  
Fläche matt – Rand umlaufend  
15 mm klar  
TF AF HD Artikel-Nr. S76  
Griff HA 301  
Chrom glanz / matt



Dalmo



**Dalmo** | verglast  
Farbvariante Telegrau 1  
Sandstrahlung Dalmo 1  
auf Grundglas Klarglas  
Fläche matt – Rand umlaufend  
15 mm klar  
TF AF HD Artikel-Nr. S76  
Griff HA 301  
Chrom glanz/matt



**Dalmo** | verglast  
Sandstrahlung Dalmo 1  
auf Grundglas Klarglas  
Fläche matt – Rand umlaufend  
15 mm klar  
TF AF HD Artikel-Nr. S76  
Griff HA 301  
Chrom glanz/matt





**Grenada** | oben verglast  
Bleiverglasung Grenada 4  
mit Rillenschliffmotiv  
TF AF HD Artikel-Nr. 453  
Griff HA 300  
Chrom glanz / matt



Grenada



**Grenada** | oben verglast  
Farbvariante Stahlblau  
Rillenschliff Grenada 3  
auf Grundglas Satinato weiß  
TF AF HD Artikel-Nr. 453  
Griff HA 300  
Chrom glanz/matt

DETAIL  
**Grenada** | verglast  
Farbvariante Stahlblau  
Rillenschliff Grenada 3



**Grenada** | oben verglast  
Sandstrahlung Grenada 1  
auf Grundglas Klarglas  
Fläche matt – Motiv klar  
TF AF HD Artikel-Nr. 453  
Griff HA 300  
Chrom glanz/matt

Griff HA 300  
Chrom glanz/matt







**Emon** | 3 Felder verglast  
Sandstrahlung Emon 1  
auf Grundglas Klarglas  
Teilflächen 1-fach sandgestrahlt  
Teilflächen 2-fach sandgestrahlt  
Rand umlaufend 20 mm klar  
TF AF HD Artikel-Nr. S75  
Griff HA 301  
Chrom glanz / matt





**Emon** | 3 Felder verglast  
 Sandstrahlung Emon 1  
 auf Grundglas Klarglas  
 Teilflächen 1-fach sandgestrahlt  
 Teilflächen 2-fach sandgestrahlt  
 Rand umlaufend 20 mm klar  
 TP AF HD Artikel-Nr. S75  
 Griff HA 301  
 Chrom glanz/matt







Magenta



**Magenta** | verglast  
Farbvariante Schiefergrau  
Klarglas plan  
TF AF HD Artikel-Nr. A03  
Griff HA 622  
Edelstahl matt gebürstet



Magenta



**Magenta** | verglast  
Klarglas plan  
● TF ● AF ● HD Artikel-Nr. A03  
Griff HA 622  
Edelstahl matt gebürstet



INNENANSICHT\*  
**Magenta** | verglast  
Klarglas plan

Griff HA 622  
Edelstahl  
matt gebürstet







**Secco** | verglast  
 Klarglas plan  
 TF AF HD Artikel-Nr. 727  
 Griff HA 622  
 Edelstahl matt gebürstet  
  
 mit 2 Seitenteilverglasungen  
 Klarglas plan



Secco





Secco



**Secco** | verglast  
Farbvariante Basaltgrau  
Rillenschliff Secco 3  
auf Grundglas Satinato weiß  
TF AF HD Artikel-Nr. 727  
Griff HA 622  
Edelstahl matt gebürstet

DETAIL  
**Secco** | verglast  
Farbvariante Basaltgrau



INNENANSICHT\*  
**Secco** | verglast  
Klarglas plan  
  
mit 2 Seitenteilverglasungen  
Klarglas plan

Griff HA 622  
Edelstahl  
matt gebürstet





Rubin



**Rubin** | oben und unten verglast  
Farbvariante Anthrazitgrau  
Rillenschliff Rubin 6 auf Grundglas Satinato weiß  
TF AF HD Artikel-Nr. 074  
Griff HA 300  
Chrom glanz/matt

DETAIL  
**Rubin** | oben und unten verglast  
Farbvariante Anthrazitgrau  
Satinato weiß



**Rubin** | oben und unten verglast  
Klarglas plan  
TF AF HD Artikel-Nr. 074  
Griff HA 300  
Chrom glanz/matt

**Rubin** Seitenteil | oben und unten verglast  
Klarglas plan  
TF AF HD Artikel-Nr. 225

Griff HA 300  
Chrom glanz/matt







**Hollum** | oben verglast  
Farbkombination Weiß/Stahlblau  
Klarglas gewölbt  
TF AF HD Artikel-Nr. 416  
Griff HA 500  
Chrom glanz

DETAIL  
**Hollum** | oben verglast  
Farbkombination Weiß/Stahlblau  
Klarglas gewölbt



**Hollum** | oben verglast  
Farbkombination Weiß/Tannengrün  
Klarglas gewölbt  
TF AF HD Artikel-Nr. 416  
Griff HA 500  
Chrom glanz

**Hollum** | oben verglast  
Farbkombination Weiß/Tannengrün  
Klarglas gewölbt  
TF AF HD Artikel-Nr. 416

Griff HA 500  
Chrom glanz





Hollum



**Hollum** | oben verglast  
Klarglas plan  
TF AF HD Artikel-Nr. 416  
Griff HA 500  
Chrom glanz

**Hollum** Seitenteil | oben verglast  
Klarglas plan  
TF AF HD Artikel-Nr. 417



**Hollum** | oben verglast  
Klarglas plan  
TF AF HD Artikel-Nr. 416  
Griff HA 500  
Chrom glanz





**Alvea** | oben verglast  
Schmucksandstrahlung Alvea 3  
auf Grundglas Klarglas  
Fläche matt – Motiv und Rand  
20 mm klar  
TF AF HD Artikel-Nr. S62  
Griff HA 300  
Chrom glanz / matt





**Alvea** | oben verglast  
Sandstrahlung Alvea 1  
auf Grundglas Klarglas  
Fläche matt – Rand umlaufend 30 mm klar  
ⓉⓅ ⓂⓅ ⓂⓅ Artikel-Nr. S62  
Griff HA 300  
Chrom glanz/matt

**Alvea Seitenteil** | oben verglast  
Sandstrahlung Alvea 1  
auf Grundglas Klarglas  
Fläche matt – Rand umlaufend 30 mm klar  
ⓉⓅ ⓂⓅ ⓂⓅ Artikel-Nr. S65



**Alvea** | oben verglast  
Schmucksandstrahlung Alvea 3  
auf Grundglas Klarglas  
Fläche matt – Motiv und Rand 20 mm klar  
ⓉⓅ ⓂⓅ ⓂⓅ Artikel-Nr. S62  
Griff HA 300  
Chrom glanz/matt



Griff HA 300  
Chrom glanz/matt



Carmo



**Carmo rechts** | oben verglast  
Klarglas plan  
● TF ● AF ● HD Artikel-Nr. S61  
Griff HA 300  
Chrom glanz/matt

**Carmo links** | oben verglast  
Klarglas plan  
● TF ● AF ● HD Artikel-Nr. S59



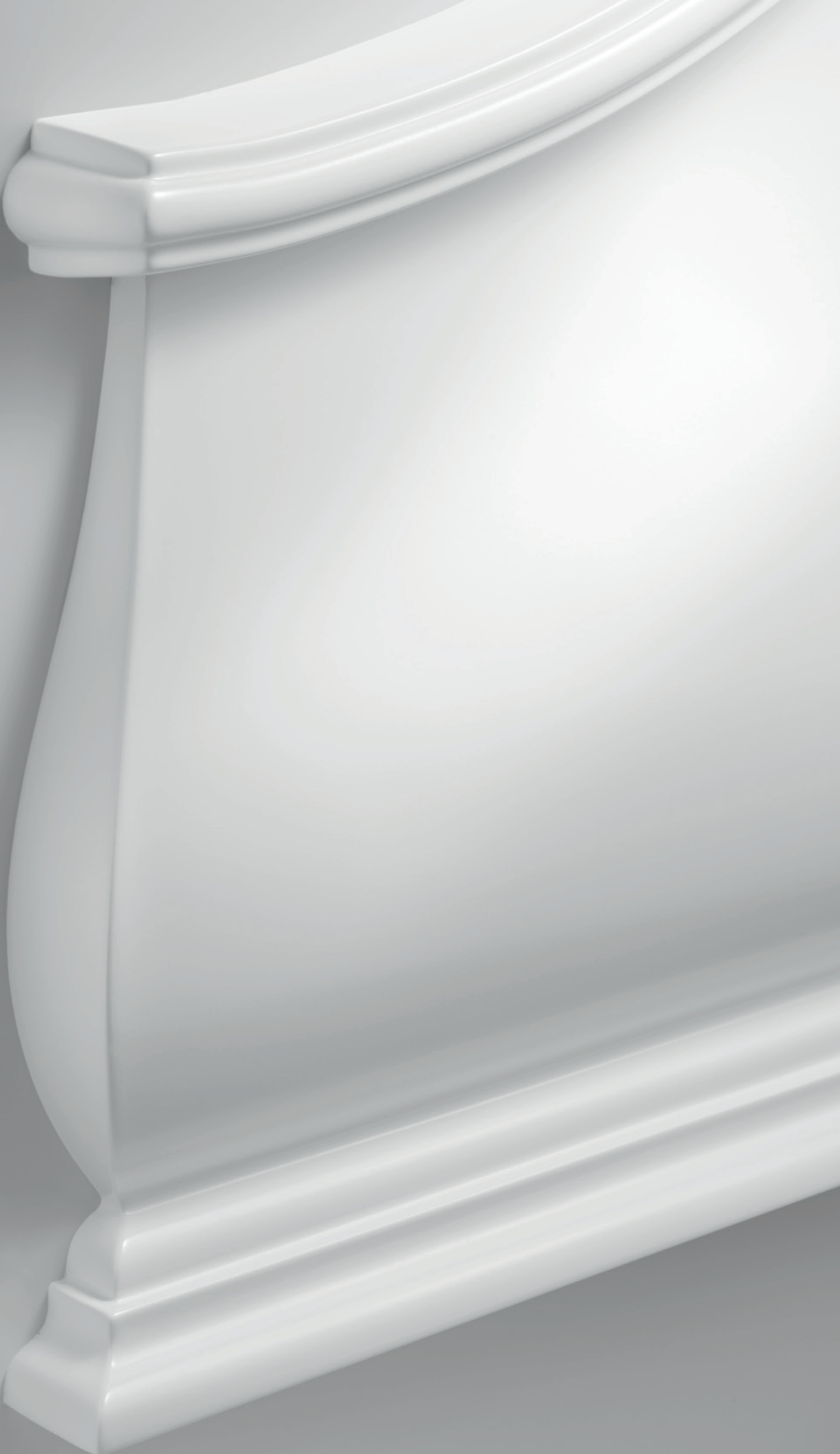
Carmo



INNENANSICHT\*  
**Carmo rechts** | verglast  
Klarglas plan  
TF AF HD Artikel-Nr. S61  
innen mit Zierkassetten  
und Zierornamentik unten  
  
**Carmo links** | verglast  
Klarglas plan  
TF AF HD Artikel-Nr. S59  
innen mit Zierkassetten  
und Zierornamentik unten



Usedom



Usedom



**Usedom** rechts | oben verglast  
mit Wölbkassette  
Klarglas plan  
TF AF HD Artikel-Nr. 387  
Griff HA 500  
Chrom glanz



Usedom



**Usedom links** | oben verglast  
Farbvariante Schiefergrau  
mit Wölbkassette  
Klarglas plan  
TF AF HD Artikel-Nr. 386  
Griff HA 500  
Chrom glanz

**Usedom rechts** | oben verglast  
Farbvariante Schiefergrau  
mit Wölbkassette  
Klarglas plan  
TF AF HD Artikel-Nr. 387





INNENANSICHT\*

**Usedom links** | oben verglast  
Klarglas plan  
TF AF HD Artikel-Nr. 386

**Usedom rechts** | oben verglast  
Klarglas plan  
TF AF HD Artikel-Nr. 387



Edel ist der Stahl. Zeitlos in Design und Material präsentiert sich die Serie INOXA. Gestalterisch konzentriert sie sich auf das Wesentliche. Präzise ausgeführte Edelstahl-Applikationen werden mit geometrischen Formen kombiniert.

Das Edelmateri al findet sich über die Haustürfüllung hinaus auch im Zubehör wieder. Zeigen Sie Stil und geben Sie Ihrem Haus einen unverwechselbaren Charakter.

INOXA

Edel ist der Stahl



Delion ..... 84–89  
DESIGN: gestalttransfer



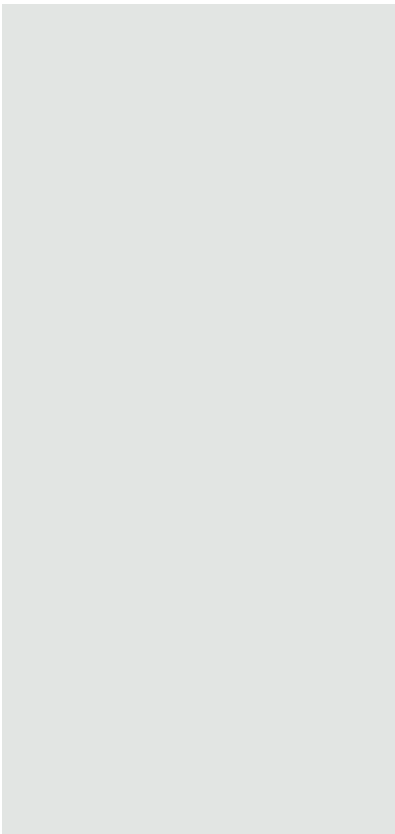
Intelio ..... 90–93  
DESIGN: Sabine Bischof



Zento ..... 94–95



Indura ..... 96–97  
DESIGN: Sabine Bischof



Index ..... 98–99  
DESIGN: Sabine Bischof



Luxa ..... 100–105  
DESIGN: Sabine Bischof





**Delion** | verglast  
Farbvariante Anthrazitgrau  
Sandstrahlung Delion 2 (Welle)  
auf Grundglas Klarglas  
Fläche matt – Teilflächen klar  
TF AF HD Artikel-Nr. M44  
Griff HA 622  
Edelstahl matt gebürstet



Delion



INNENANSICHT\*  
Delion | verglast  
Sandstrahlung Delion 2 (Welle)  
auf Grundglas Klarglas



Delion | verglast  
Sandstrahlung Delion 2 (Welle)  
auf Grundglas Klarglas  
Fläche matt – Teilflächen klar  
TP AF HD Artikel-Nr. M44  
Griff HA 622  
Edelstahl matt gebürstet





**Delion** | verglast  
Farbvariante Weinrot  
Sandstrahlung Delion 3  
auf Grundglas Klarglas  
Fläche matt – Rand umlaufend 15 mm klar  
TF AF HD Artikel-Nr. M44  
Griff HA 622  
Edelstahl matt gebürstet

**Delion** | verglast  
Sandstrahlung Delion 1 (Diagonal)  
auf Grundglas Klarglas  
Fläche matt – Linien klar  
TF AF HD Artikel-Nr. M44  
Griff HA 622  
Edelstahl matt gebürstet



**Delion** | verglast  
Farbvariante Anthrazitgrau  
Sandstrahlung Delion 1 (Diagonal)  
auf Grundglas Klarglas  
Fläche matt – Linien klar  
TF AF HD Artikel-Nr. M44  
Griff HA 622  
Edelstahl matt gebürstet





Intelio | verglast  
Farbvariante Telegrau 2  
Klarglas plan  
TF AF HD Artikel-Nr. M24  
mit integriertem Griff HA 312  
Edelstahl matt gebürstet





**Intelio** | verglast  
Farbvariante Anthrazitgrau  
Klarglas plan  
TF AF HD Artikel-Nr. M24  
mit integriertem Griff HA 312  
Edelstahl matt gebürstet

**Intelio** | verglast  
Satinato weiß plan  
TF AF HD Artikel-Nr. M24  
mit integriertem Griff HA 312  
Edelstahl matt gebürstet



INNENANSICHT\*  
**Intelio** | verglast  
Klarglas plan



Zento



**Zento** | verglast  
 Farbvariante Lichtgrau  
 Sandstrahlung Indura 2  
 auf Grundglas Klarglas  
 Fläche matt – Quadrate klar  
 TF AF HD Artikel-Nr. 514  
 Griff HA 622  
 Edelstahl matt gebürstet

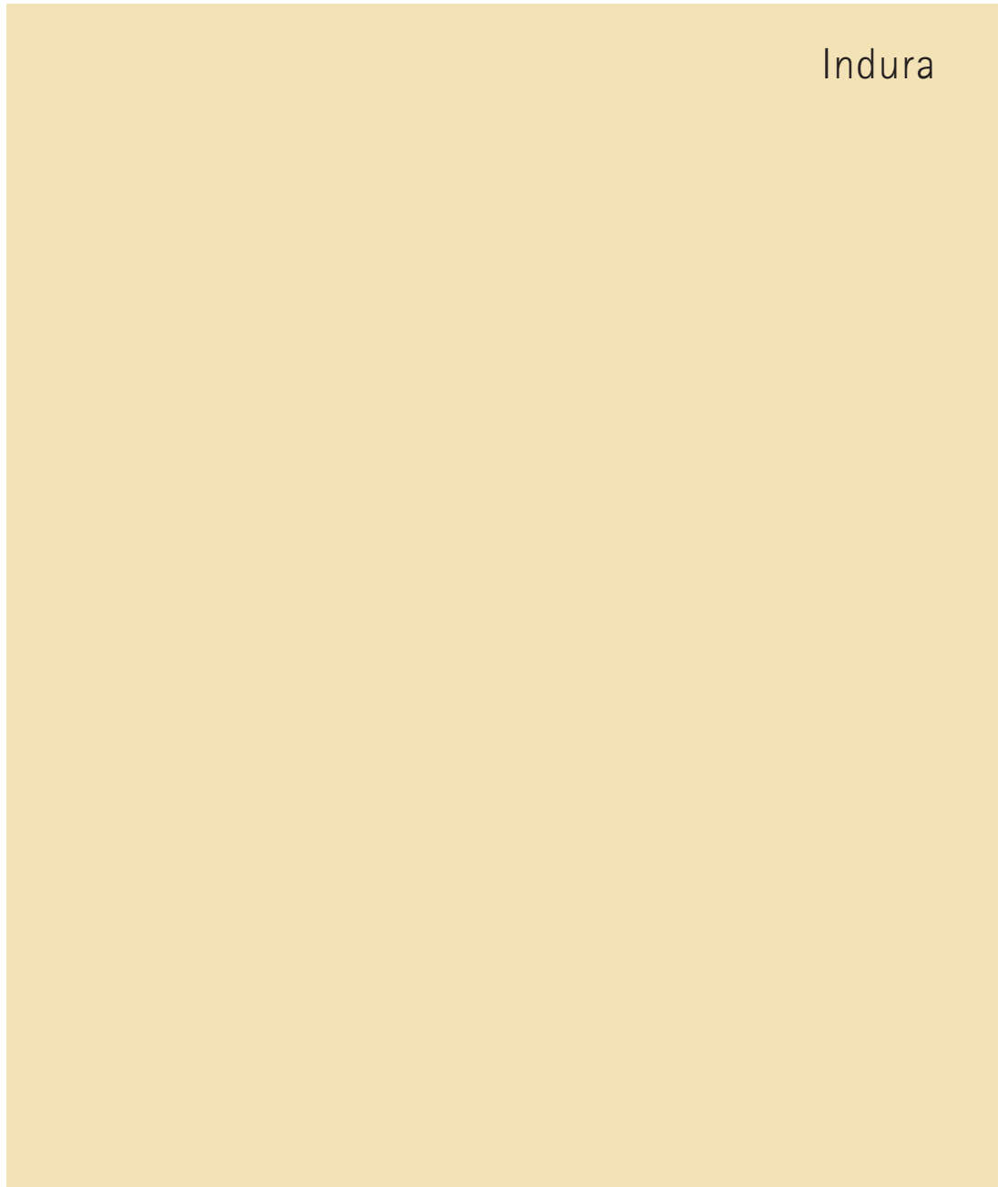




Griff HA 622  
Edelstahl  
matt gebürstet

**Indura** | verglast  
Sandstrahlung Indura 1  
auf Grundglas Klarglas  
Fläche klar – Quadrate matt  
TF AF HD Artikel-Nr. 825  
Griff HA 622  
Edelstahl matt gebürstet

INNENANSICHT\*  
**Indura** | verglast  
Sandstrahlung Indura 1  
auf Grundglas Klarglas  
Fläche klar – Quadrate matt







Index rechts | verglast  
Farbvariante Basaltgrau  
Klarglas plan  
TF AF HD Artikel-Nr. 823  
Griff HA 621  
Edelstahl matt gebürstet

Index rechts | verglast  
Satinato weiß plan  
TF AF HD Artikel-Nr. 823  
Griff HA 621  
Edelstahl matt gebürstet



Index rechts | verglast  
Satinato weiß plan  
TF AF HD Artikel-Nr. 823  
Griff HA 621  
Edelstahl matt gebürstet  
  
mit 2 Seitenteilverglasungen  
Satinato weiß plan





**Luxa** rechts | verglast  
Farbvariante Anthrazitgrau  
Sandstrahlung Luxa 1  
auf Grundglas Klarglas  
Fläche matt – Rand umlaufend  
30 mm klar  
TF AF HD Artikel-Nr. C36  
mit 3 integrierten Griffstangen  
Edelstahl matt gebürstet



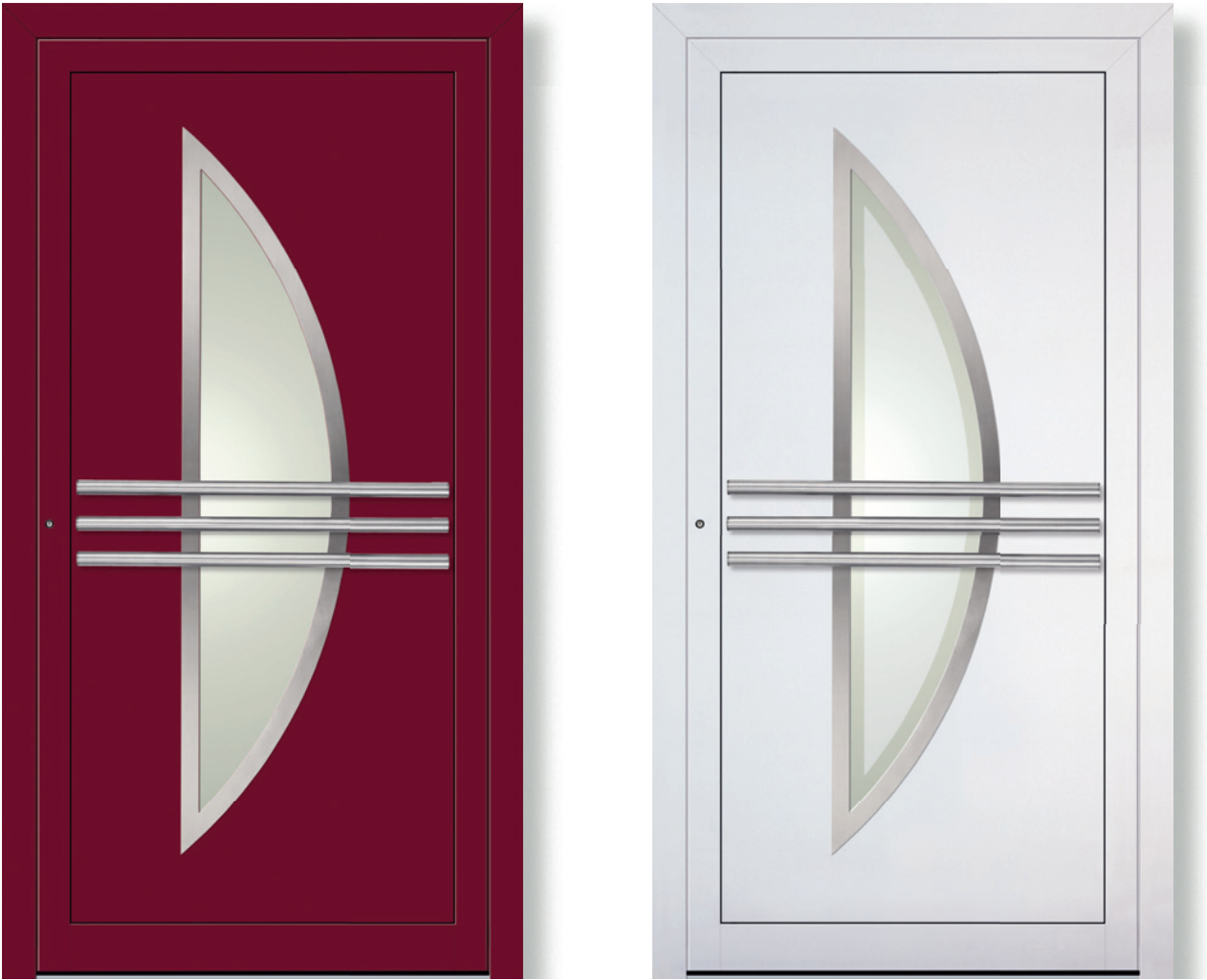
Luxa



Luxa rechts | verglast  
 Farbvariante Anthrazitgrau  
 Sandstrahlung Luxa 1  
 auf Grundglas Klarglas  
 Fläche matt – Rand umlaufend 30 mm klar  
 TF AF HD Artikel-Nr. C36  
 mit 3 integrierten Griffstangen  
 Edelstahl matt gebürstet







**Luxa rechts** | verglast  
Farbvariante Weinrot  
Klarglas plan  
TF AF HD Artikel-Nr. C36  
mit 3 integrierten Griffstangen  
Edelstahl matt gebürstet

**Luxa rechts** | verglast  
Sandstrahlung Luxa 1 auf Grundglas Klarglas  
Fläche matt – Rand umlaufend 30 mm klar  
TF AF HD Artikel-Nr. C36  
mit 3 integrierten Griffstangen  
Edelstahl matt gebürstet



**INNENANSICHT\***  
**Luxa rechts** | verglast  
Sandstrahlung Luxa 1 auf Grundglas Klarglas  
Fläche matt – Rand umlaufend 30 mm klar



Akzentuierung feinsten Details kennzeichnet die gestalterische Linie der Serie Centea. Weniger ist mehr. Die Form wird auf das Wesentliche reduziert: klare Flächen, betont durch die unterschiedlichen Materialien, getrennt durch die Konturen und doch

im Verbund der Formen miteinander verschmolzen. Wahre Lichtblicke sind die Effekte und Spiegelungen auf den Glasflächen und den edel anmutenden Applikationen.

CENTEA

Die klare, reine Form



Cia ..... 108 – 111  
DESIGN: Rahe + Rahe Design



Marimo ..... 112 – 117  
DESIGN: Sabine Bischof



Balino ..... 118 – 121  
DESIGN: gestalttransfer



Berneio ..... 122 – 125  
DESIGN: Sabine Bischof



Arvamo ..... 126 – 129  
DESIGN: gestalttransfer



Pratea ..... 130 – 135  
DESIGN: Sabine Bischof



Cia

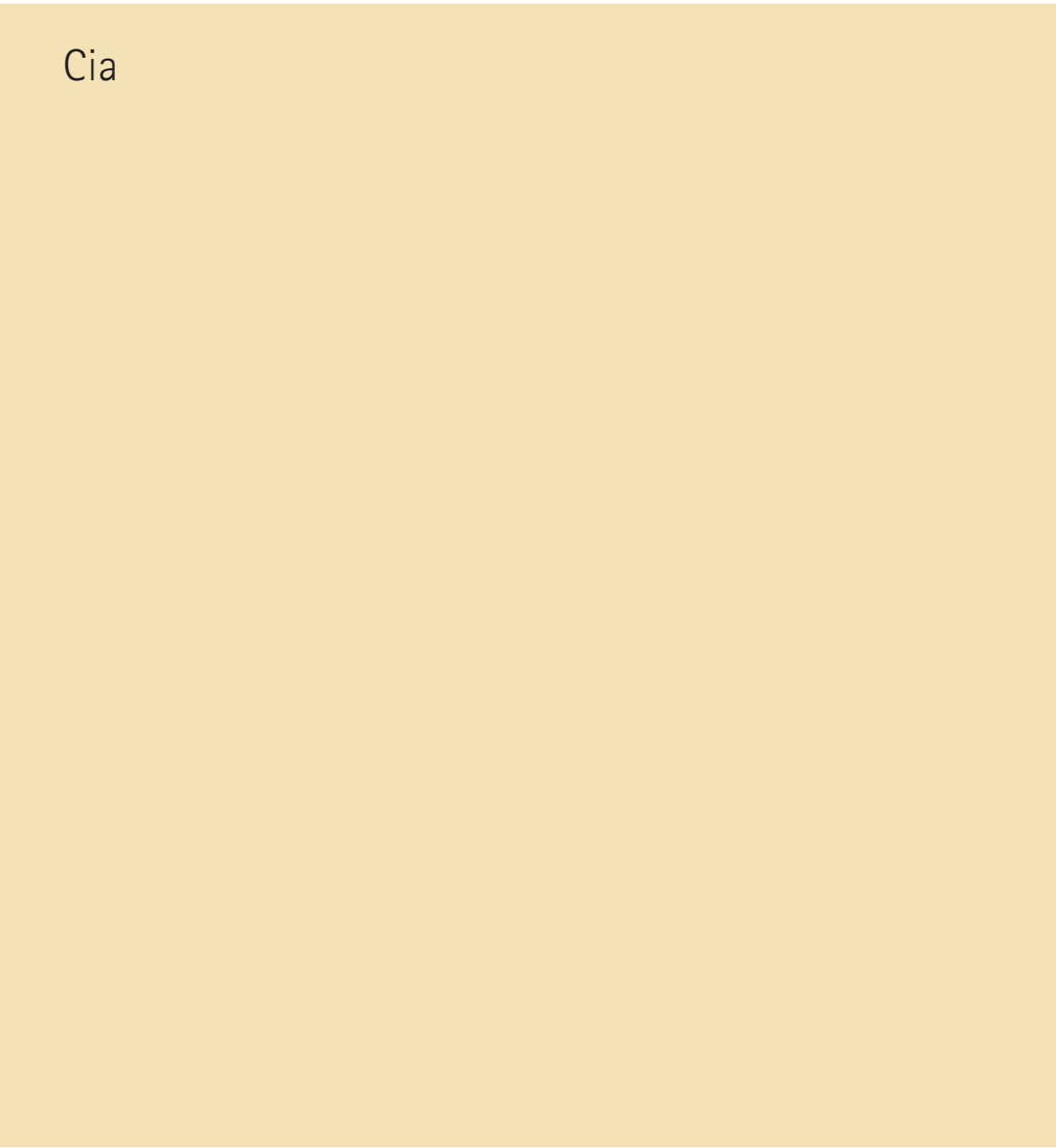


Cia



**Cia links** | verglast  
mit silbereloxierten Alu-Applikationen  
Sandstrahlung Cia 1  
auf Grundglas Klarglas  
Fläche matt – Linien klar  
TF AF HD Artikel-Nr. H56  
mit integriertem Griff HA 215  
Edelstahl matt gebürstet  
in Kombination mit Aluminium  
silber eloxiert





INNENANSICHT\*  
**Cia** links | verglast  
Farbvariante Rubinrot  
Sandstrahlung Cia 2  
auf Grundglas Klarglas  
Fläche klar – Linien matt  
  
mit Seitenteilverglasung  
vollflächig sandgestrahlt

**Cia** links | verglast  
Farbvariante Rubinrot  
mit silbereloxierten Alu-Applikationen  
Sandstrahlung Cia 2 auf Grundglas Klarglas  
Fläche klar – Linien matt  
TF AF HD Artikel-Nr. H56  
mit integriertem Griff HA 215  
Edelstahl matt gebürstet  
in Kombination mit Aluminium  
silber eloxiert

mit Seitenteilverglasung  
vollflächig sandgestrahlt

Griff HA 215  
Edelstahl matt gebürstet  
in Kombination mit Aluminium  
silber eloxiert







**Marimo** | verglast  
Farbvariante Telegrau 4  
mit folierten Alu-Applikationen  
Holzdekor Nr. 3241002 AnTEAK  
Klarglas plan  
TF AF HD Artikel-Nr. S69  
mit integriertem Griff HA 287  
Edelstahl matt gebürstet





**Marimo** | verglast  
mit folierten Alu-Applikationen  
Holzdekor Nr. 3241002 AnTEAK  
Klarglas plan  
TF AF HD Artikel-Nr. S69  
mit integriertem Griff HA 287  
Edelstahl matt gebürstet



**Marimo** | verglast  
Farbvariante Silvea 11  
mit folierten Alu-Applikationen  
Holzdekor Nr. 3241002 AnTEAK  
Klarglas plan  
TF AF HD Artikel-Nr. S69  
mit integriertem Griff HA 287  
Edelstahl matt gebürstet



Marimo



**Marimo** | verglast  
Farbvariante Weiß  
mit farbigen Alu-Applikationen  
Silvea 10  
Klarglas plan  
TF AF HD Artikel-Nr. S69  
mit integriertem Griff HA 287  
Edelstahl matt gebürstet

DETAIL  
**Marimo** | verglast  
Farbvariante Silvea 10  
mit farbigen Alu-Applikationen  
Silvea 03  
Klarglas plan



**Marimo** | verglast  
Farbvariante Silvea 10  
mit farbigen Alu-Applikationen  
Silvea 03  
Klarglas plan  
TF AF HD Artikel-Nr. S69  
mit integriertem Griff HA 287  
Edelstahl matt gebürstet





**Balino** | verglast  
Sandstrahlung Balino 1  
auf Grundglas Klarglas  
Teilflächen 1-fach sandgestrahlt  
Teilflächen 2-fach sandgestrahlt  
Streifen 20 mm klar  
Ⓣⓕ Ⓜ Ⓜ Artikel-Nr. S72  
mit integriertem Griff HA 328  
Edelstahl matt gebürstet



Balino



**Balino** | verglast  
Farbvariante Schiefergrau  
Sandstrahlung Balino 1  
auf Grundglas Klarglas  
Teilflächen 1-fach sandgestrahlt  
Teilflächen 2-fach sandgestrahlt  
Streifen 20 mm klar  
Ⓣⓕ ⓐⓢ ⓗⓓ Artikel-Nr. S72  
mit integriertem Griff HA 328  
Edelstahl matt gebürstet





**Berneo links** | 4 Felder verglast  
Farbvariante Anthrazitgrau  
Madras Pavé weiß plan  
TF AF HD Artikel-Nr. H08  
mit integriertem Griff HA 599  
Edelstahl matt gebürstet



Berneo



**Berneo** links | 4 Felder verglast  
Klarglas plan  
TF AF HD Artikel-Nr. H08  
mit integriertem Griff HA 599  
Edelstahl matt gebürstet



**Berneo** links | 4 Felder verglast  
Farbvariante Lichtgrau  
Klarglas plan  
TF AF HD Artikel-Nr. H08  
mit integriertem Griff HA 599  
Edelstahl matt gebürstet

Griff HA 599  
Edelstahl matt gebürstet  
mit geraden Stützen





**Arvamo** | 4 Felder verglast  
mit 3 Applikationen  
Edelstahl matt gebürstet  
Klarglas plan  
TF AF HD Artikel-Nr. S70  
mit integriertem Griff HA 327  
Edelstahl matt gebürstet



Arvamo



INNENANSICHT  
Arvamo | 4 Felder verglast  
Klarglas plan



Arvamo | 4 Felder verglast  
mit 3 Applikationen  
Edelstahl matt gebürstet  
Klarglas plan  
TF AF HD Artikel-Nr. S70  
mit integriertem Griff HA 327  
Edelstahl matt gebürstet





**Pratea links** | 4 Felder verglast  
Farbkombination Weiß/Lichtgrau  
Sandstrahlung Pratea 2  
auf Grundglas Klarglas  
Fläche matt – 3 Seiten Rand  
25 mm klar  
TF AF HD Artikel-Nr. G46  
mit integriertem Griff HA 594  
Edelstahl matt gebürstet



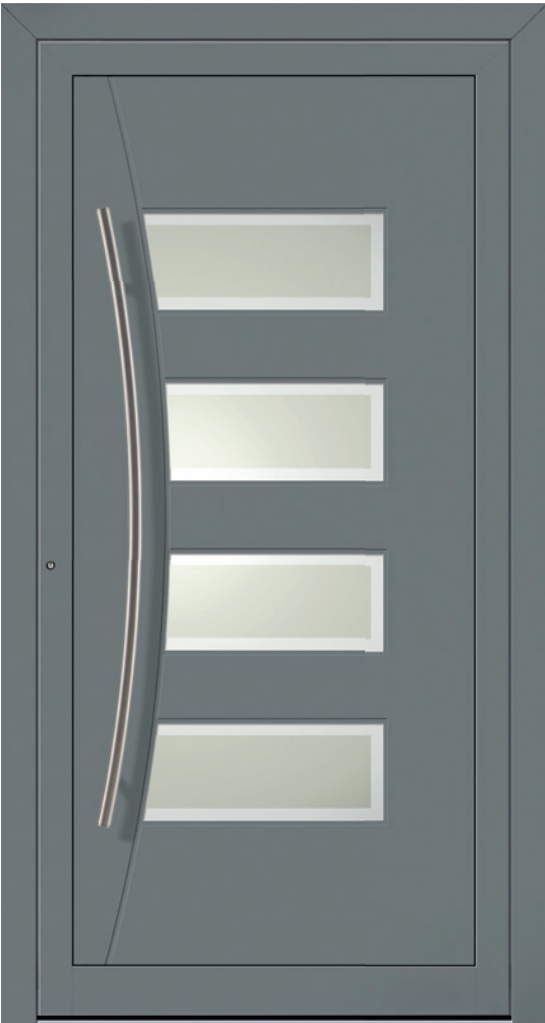
Pratea



**Pratea links** | 4 Felder verglast  
 Farbkombination Silbergrau / Basaltgrau  
 Sandstrahlung Pratea 2  
 auf Grundglas Klarglas  
 Fläche matt – 3 Seiten Rand 25 mm klar  
 (TF) (AF) (HD) Artikel-Nr. G46  
 mit integriertem Griff HA 594  
 Edelstahl matt gebürstet



Pratea



**Pratea links** | 4 Felder verglast  
Farbvariante Silbergrau  
Sandstrahlung Pratea 1  
auf Grundglas Klarglas  
Fläche klar – 3 Seiten Rand 25 mm matt  
TF AF HD Artikel-Nr. G13  
mit integriertem Griff HA 594  
Edelstahl matt gebürstet

**Pratea links** | 4 Felder verglast  
Klarglas plan  
TF AF HD Artikel-Nr. G13  
mit integriertem Griff HA 594  
Edelstahl matt gebürstet



INNENANSICHT\*  
**Pratea links** | 4 Felder verglast  
Sandstrahlung Pratea 2  
auf Grundglas Klarglas  
Fläche matt – 3 Seiten Rand  
25 mm klar



## ENERGIEEINSPARUNG

Wenn man der Wissenschaft Glauben schenken darf, ist Energie im Prinzip unendlich vorhanden. Trotzdem ist sie teuer und viel zu kostbar, um verschwendet zu werden. Es spielt auch keine Rolle, ob Ihr Strom oder Gas gerade „schwarz“, „gelb“ oder „grün“ ist. Statt in regelmäßigen Abständen dem günstigsten Anbieter hinterher zu jagen, sollte unser erstes Ziel sein, so viel Energie wie möglich einzusparen.

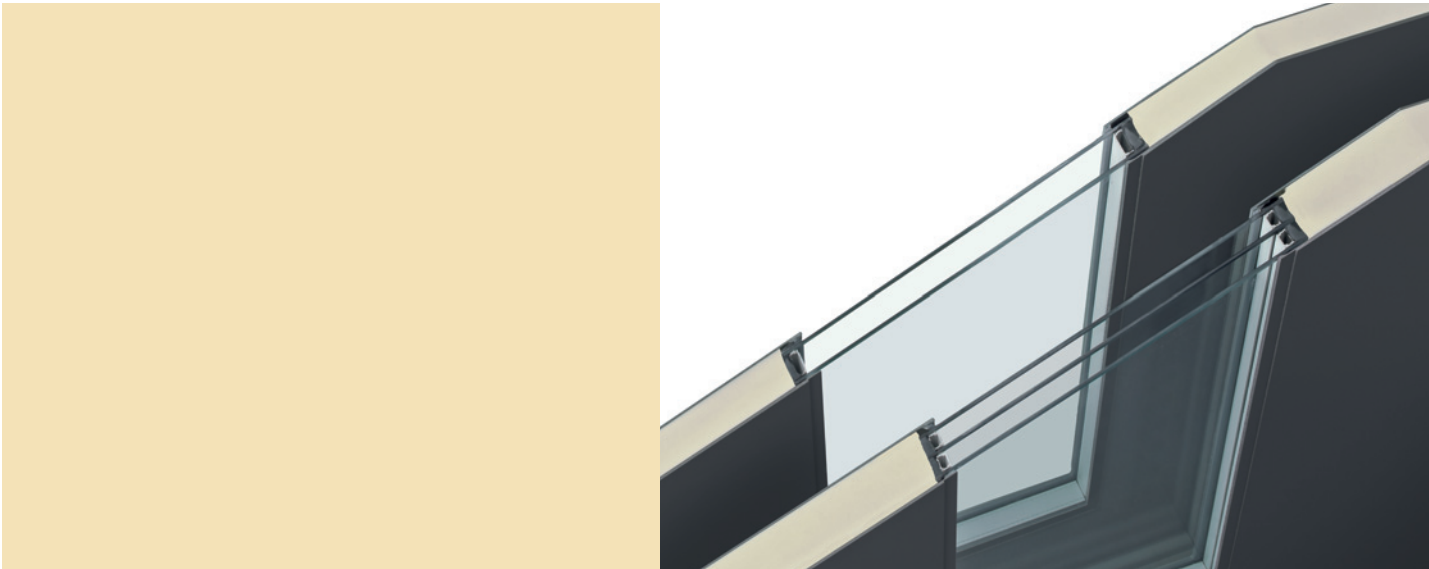
Und das fängt bei der Haustür an! Starten Sie also jetzt mit einer optimal gedämmten Haustürfüllung. Sie gewinnen dadurch mehr Unabhängigkeit von den Energieversorgern und werden mit einem deutlichen Plus an persönlicher Lebensqualität belohnt.

Sparen Sie sich die Energie.  
Entscheiden Sie sich jetzt  
für Wärmedämmung in XXL!



# GUT FÜR SIE UND GUT FÜR DAS KLIMA

Mit Wärmedämmung XXL in Ihrer neuen Haustürfüllung schonen Sie Ihre Geldbörse und unsere Umwelt, denn Energieeinsparung bedeutet spürbare Kostenentlastung und aktiver Klimaschutz zugleich! Auch bei klassischen Füllungen ergibt die Lösung einen Sinn. Und wer es ganz rustikal mag, entscheidet sich für die Haustür mit Holzdekorfüllung in 48 mm mit der gleichen Glasausstattung.



# ENERGIEEINSPARUNG

Wir empfehlen Ihnen schon heute die 48 mm Einsatzfüllung mit 3-fach Glas, 2-fach Beschichtung, Argon-Gas und Warmer Kante.



Vergleichen Sie im Maßstab 1 : 1



## Up-Wert 1,0

in der Ausführung 36 mm Füllungsstärke mit 2-fach Verglasung, Argon-Gas, einer Wärmefunktionsschicht und Warmer Kante (Chromatec Ultra)



## Up-Wert 0,8

in der Ausführung 48 mm Füllungsstärke mit 3-fach Verglasung, Argon-Gas, zwei Wärmefunktionsschichten und Warmer Kante (Chromatec Ultra)

Vergleichende Up-Werte der Füllung auf 900 x 2000 mm gerechnet.

Der tatsächliche Up-Wert der Haustürfüllung hängt ab vom ausgewählten Modell, den Materialien und den Maßen, welche sich aus Ihrer Einbausituation ergeben. Fragen Sie hierzu Ihren Fachhändler.





# FINEA

## DIE OBERFLÄCHEN

Farben orientieren sich in der Regel an der jeweiligen baulichen Situation. Deshalb ist Farbe für uns wichtiger Teil der Funktion. Unsere Haustürfüllungen können Sie in den unterschiedlichsten Oberflächen bekommen, um Ihrer individuellen Bausituation gerecht zu werden.

Es gibt sie mit hochwertigen PUR Acryllacken. Auch hochwertige Pulverbeschichtungen mit z.B. robusten Feinstrukturfarben und foliierten Oberflächen haben wir im Angebot. Welche Oberflächenart Sie wählen, hängt im Wesentlichen davon ab, ob Sie sich für eine Kunststoffhaustür oder Aluminiumhaustür entscheiden. Bei der Wahl der Materialien hilft Ihnen unser Fachberater gerne persönlich.

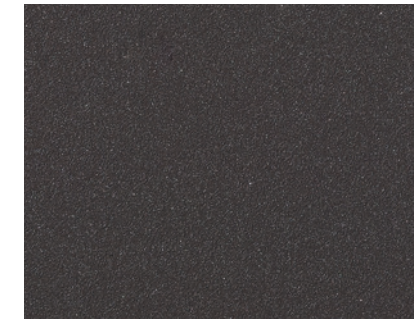
Eine Auswahl der jeweiligen Beschichtungsarten ist auf den nachfolgenden Seiten abgebildet.

## DIE ROBUSTE

Aus einer besonders hohen Konzentration an Farbpigmenten bei gleichzeitig feiner Körnung des Rohmaterials entsteht eine ebenmäßige, feine Oberflächenstruktur. Die Farbe wirkt dicht und satt in ihrer Textur. Sie schimmert nuanciert und facettenreich. Ob mit oder ohne eingelagerte Metallglimmerpartikel: Die Ausstrahlung ist in jedem Fall ausgesprochen edel. Die Finea-Farben zeichnen sich durch eine extrem lange Lebensdauer und problemlose Pflege aus. Sie sind solide, ausgesprochen unempfindlich gegen Kratzer und äußerst widerstandsfähig.



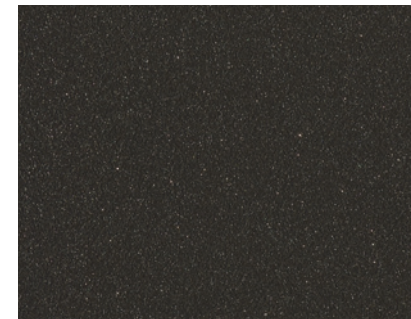
FINEA 03



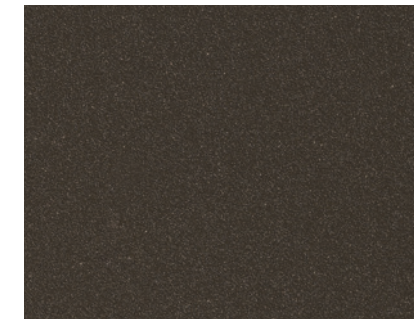
FINEA 04



FINEA 13



FINEA 15



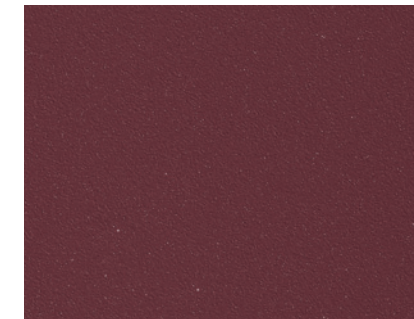
FINEA 16



FINEA 17



FINEA 18



FINEA 19



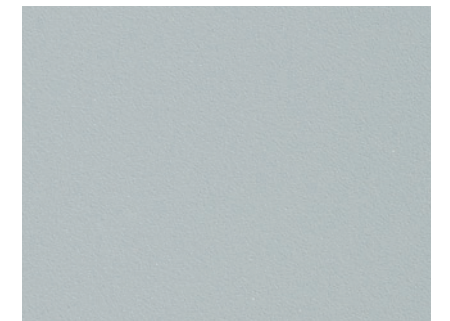
FINEA 20




FINEA 100



FINEA 105



FINEA 200

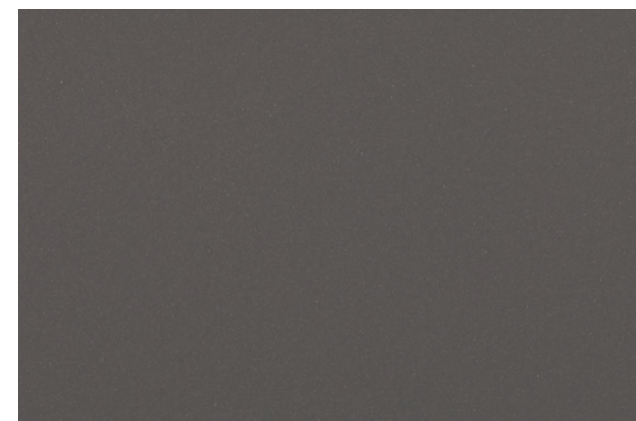
HINWEIS: Bitte beachten Sie, dass nicht jedes Modell mit jeder Oberfläche lieferbar ist. Kurz gesagt steht TF für hochwertige Oberflächen mit PUR Acryllacken. AF für hochwertige Pulverbeschichtungen und HD für foliierte Oberflächen. Sind die Symbole gefüllt, sind die Füllungen in diesen Beschichtungen lieferbar. Ergeben sich aus Ihrer Bausituation weitere Farbwünsche, fragen Sie Ihren kompetenten Fachhandelspartner. Die FINEA Oberflächen sind nur bei Aluminiumfüllungen  lieferbar.



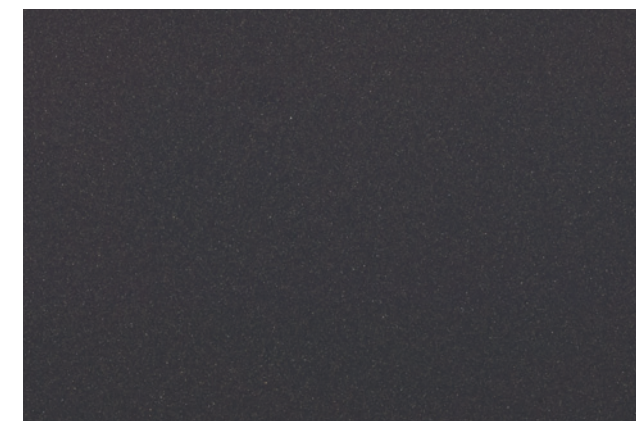
# SILVEA

## DIE FEINE

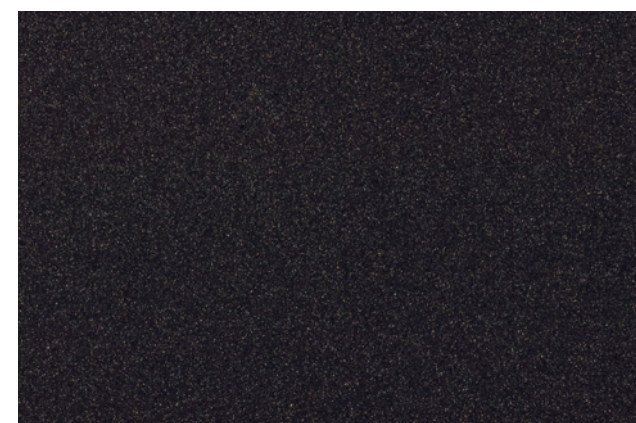
Neben den Farbpigmenten verteilen sich metallische Mikropartikel gleichmäßig auf der Oberfläche. Der Körnungsgrad des Rohmaterials lässt die Fläche glatt und zugleich lebendig wirken. Licht wird weich reflektiert. Eigenschaften wie Langlebigkeit und Pflegeleichtigkeit sind selbstverständlich.



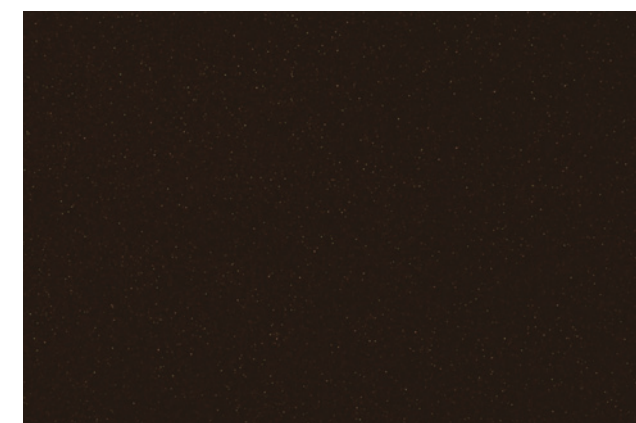
SILVEA 03



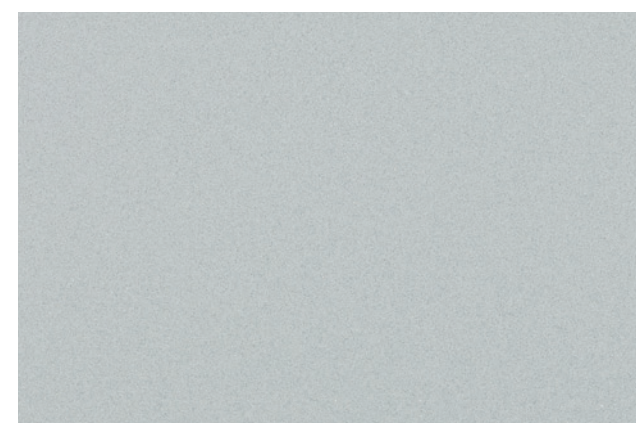
SILVEA 04



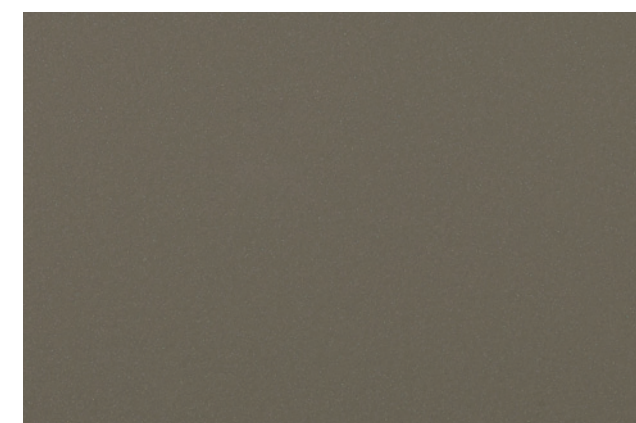
SILVEA 06



SILVEA 07



SILVEA 10



SILVEA 11

Bitte beachten Sie zu den Oberflächen den Hinweis auf Seite 141. Die SILVEA Oberflächen sind nur bei Aluminiumfüllungen  lieferbar.

Für die genaue Farbbestimmung empfehlen wir die Benutzung der adeco Farbmusterkarten.

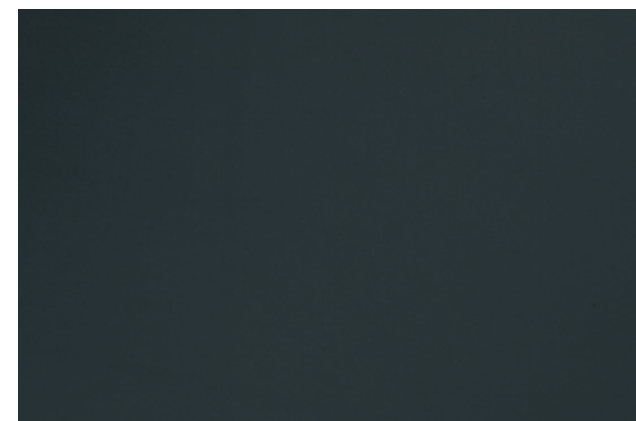
DIE OBERFLÄCHE SILVEA



# SATINEA

## DIE EHRliche

Die seidenmatte Oberfläche steht für die natürliche Wirkung der Farben in unterschiedlichsten Lichtsituationen. Die feine Körnung des Rohmaterials schafft einen nachhaltigen und langlebigen Farbeffekt. Die Oberflächenstruktur bewirkt, dass die Ausstrahlung der Farbe an Tiefe gewinnt.



SATINEA 05



SATINEA 19



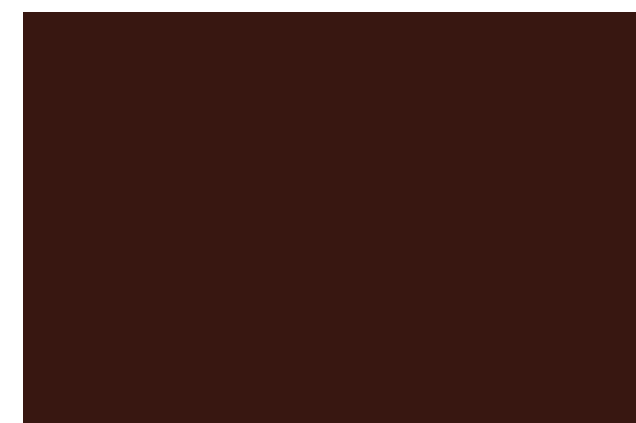
SATINEA 20




SATINEA 21



SATINEA 22



SATINEA 23

Bitte beachten Sie zu den Oberflächen den Hinweis auf Seite 141. Die SATINEA Oberflächen sind nur bei Aluminiumfüllungen  lieferbar.

Für die genaue Farbestimmung empfehlen wir die Benutzung der adeco Farbmusterkarten.

DIE OBERFLÄCHE SATINEA



Die seidenglänzende Oberfläche eignet sich besonders dafür, die Farbe in den unterschiedlichsten Lichtsituationen zu betonen. Eine extrem feine Körnung des Rohmaterials bewirkt einen glanzvollen Farbauftritt im Wechselspiel von Licht und Schatten.



RAL 2011 Tieforange seidengläzend



RAL 3011 Braunrot seidengläzend



RAL 5011 Stahlblau seidengläzend



RAL 6009 Tannengrün seidengläzend



RAL 6018 Gelbgrün seidengläzend



RAL 7001 Silbergrau seidengläzend



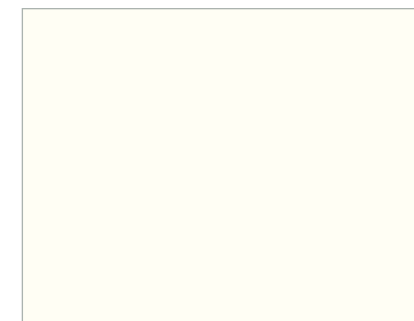
RAL 7012 Basaltgrau seidengläzend



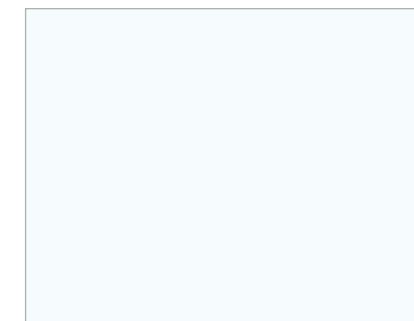
RAL 7015 Schiefergrau seidengläzend



RAL 7016 Anthrazitgrau seidengläzend



RAL 9010 Reinweiß seidengläzend



RAL 9016 Verkehrsweiß seidengläzend

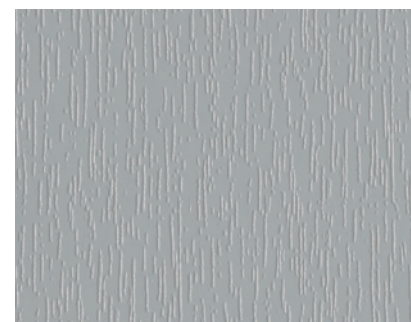
Bitte beachten Sie zu den Oberflächen den Hinweis auf Seite 141.





## DIE HOLZDEKORFOLIEN UNI

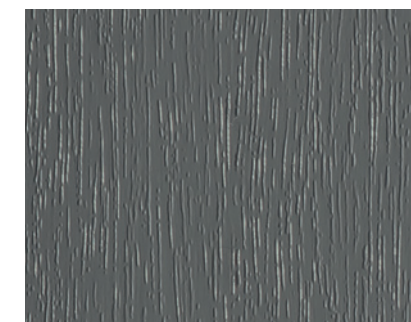
Feinste Maserungen prägen die Optik der Uni-Holzdekoroberflächen. Sie verleihen unseren technisch perfekten Haustürfüllungen ein natürliches Erscheinungsbild. Dank der großen Auswahl an Farbtönen lassen sich die Haustürfüllungen hervorragend an das Aussehen der Gebäudesubstanz anpassen. Dabei haben wir uns an den gängigsten Farben für Fenster orientiert. Das sieht nicht nur sehr gut aus, denn durch einen stimmigen optischen Auftritt steigt auch der Wert Ihres Hauses.



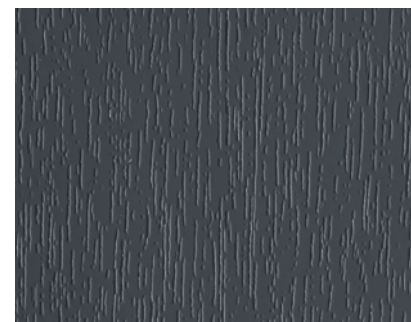
Lichtgrau 7.251.05 – 167



Grau 7.155.05 – 167



Basaltgrau 7.012.05 – 167



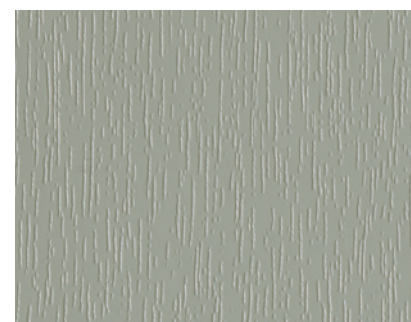
Schiefergrau 7.015.05 – 167



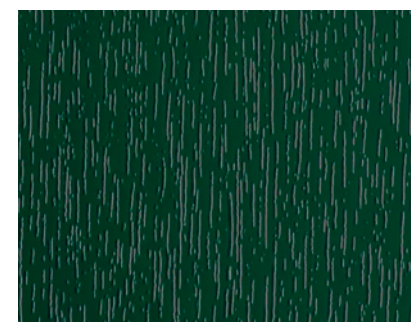
Anthrazitgrau 7.016.05 – 167



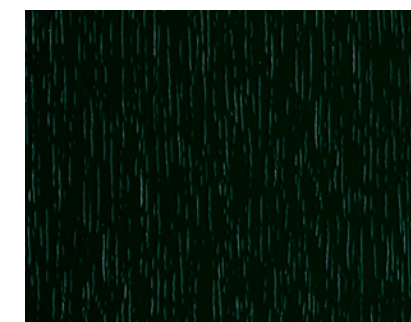
Schwarzbraun 8.518.05 – 167



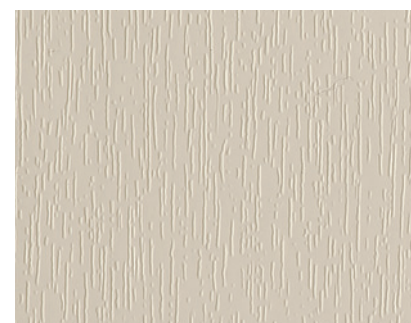
Achatgrau 7.038.05 – 167



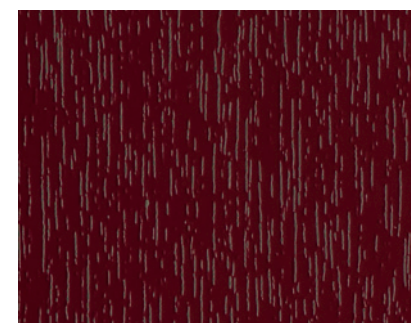
Moosgrün 6.005.05 – 167



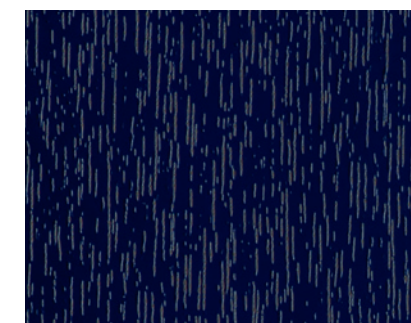
Dunkelgrün 6.125.05 – 167



Cremeweiss 02.12.11.000011-116701 FX



Weinrot 3.005.05 – 167



Stahlblau 5.150.05 – 167

Bitte beachten Sie zu den Oberflächen den Hinweis auf Seite 141. Die Holzdekorfolien sind nur bei Modellen der Gruppe  lieferbar.





# DIE HOLZDEKORFOLIEN IN HOLZOPTIK

Mögen Sie eher Nadel- oder Laubholz? Die Holzdekor-Oberflächen unserer Haustürfüllungen sehen echtem Holz zum Verwechseln ähnlich. In der Kunst der Magie würde man von der perfekten Illusion sprechen. Welches Dekor Sie auch aus der Vielzahl des Angebots wählen – Ihre Haustür strahlt über einen langen Zeitraum lebendige Frische aus. Damit unterstreicht dieses prägende Design in idealer Weise den Portal-Charakter Ihrer Haustür.



Golden Oak 2.178.001 – 167



Eiche rustikal 3.149.008 – 167



Mooreiche 3.167.004 – 167



Eiche dunkel 2.052.089 – 167



Nussbaum 2.178.007 – 167



Mahagoni 2.065.021 – 167




Eiche natur 3.167.011 – 167



Bergkiefer 3.069.041 – 167



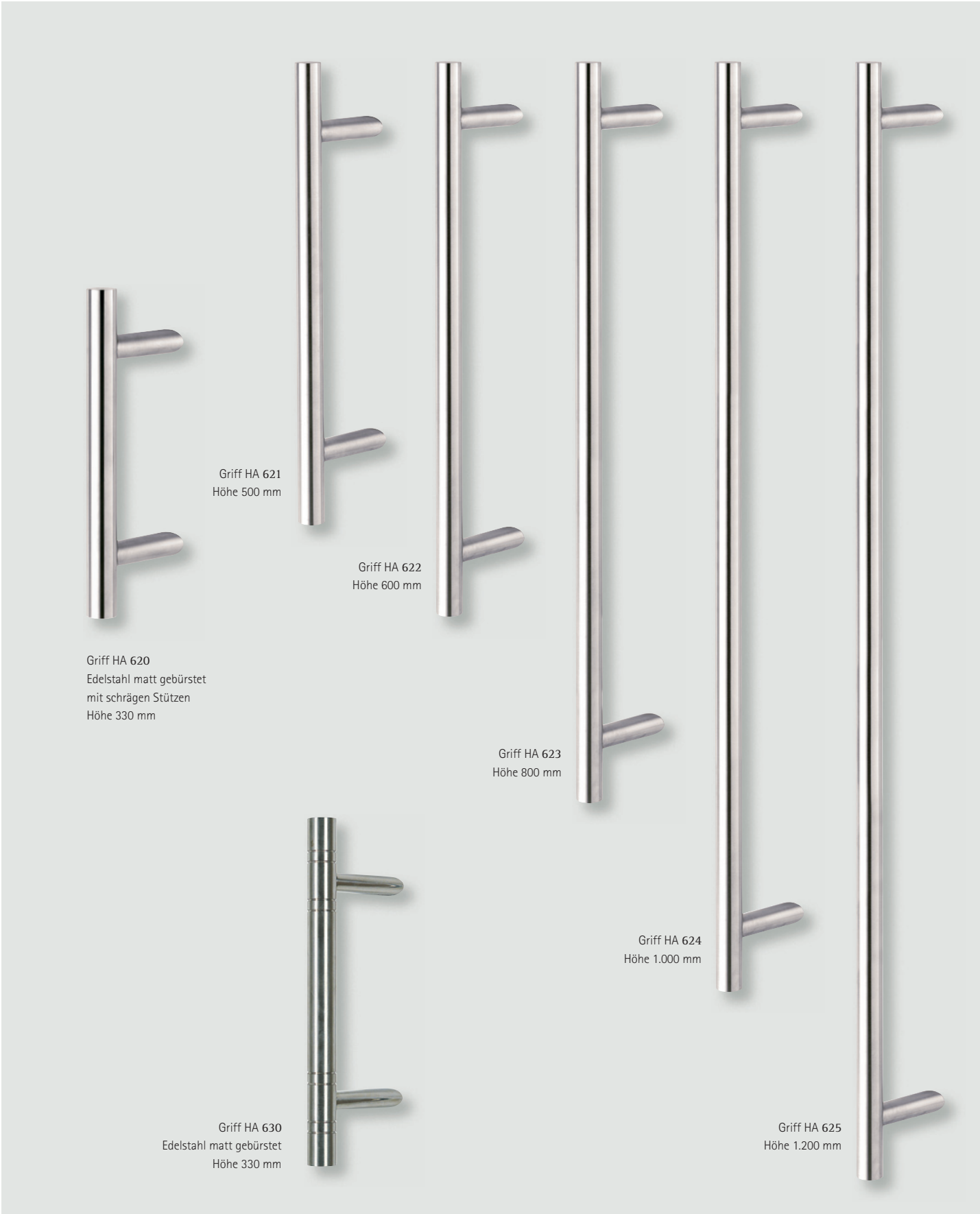
Oregon 4 1.192.001 – 167

Bitte beachten Sie zu den Oberflächen den Hinweis auf Seite 141. Die Holzdekorfolien sind nur bei Modellen der Gruppe  lieferbar.



# HAUSTÜRGRIFFE

Selbstverständlich kann der Haustürgriff auch, wie vielfach noch gewohnt, auf dem Flügel montiert werden.  
Hierfür haben wir Ihnen nachfolgend eine Auswahl an Haustürgriffen zusammengestellt.







Innendrücker  
HA 055  
Edelstahl matt gebürstet



Innendrücker  
HA 055  
Weiß



Innendrücker  
HA 055  
Chrom matt



Innendrücker  
HA 055  
Messing poliert



PZ-Zierring  
HA 042  
Edelstahl



PZ-Zierring  
HA 042  
PVC schwarz



PZ-Zierring  
HA 042  
Messing brüniert



Griff HA 260  
Bronze gewachst  
Höhe 300 mm



Griff HA 270  
Bronze  
Höhe 330 mm



Griff HA 500  
Chrom glanz  
Höhe 325 mm



Griff HA 300  
Chrom glanz / matt  
Höhe 325 mm



Griff HA 301  
Chrom glanz / matt  
Höhe 500 mm



Griff HA 328  
Edelstahl  
matt gebürstet  
mit geraden Stützen\*  
Höhe 500 mm  
(halbrund)



Griff HA 327  
Edelstahl  
matt gebürstet  
mit geraden Stützen\*  
Höhe 1.020 mm  
(halbrund)



Griff HA 312  
Edelstahl  
matt gebürstet  
mit geraden Stützen\*  
Höhe 1.040 mm  
(halbrund)



Griff HA 287  
Edelstahl  
matt gebürstet  
mit geraden Stützen\*  
Höhe 1.200 mm  
(halbrund)



# KONSTRUKTIONSVARIANTEN

Je nach Wunsch können Sie bei technischer Machbarkeit die in diesem Katalog abgebildeten Modelle gegen Aufpreis auch als Aufsatzfüllungs-variante erhalten. Die lieferbaren Modelle sind beispielhaft nachfolgend von der Außenansicht als einseitige Aufsatzfüllung dargestellt. Insbesondere bei schmalen Hauseingängen ergibt sich gegenüber der Einsatzfüllung eine elegant anmutende Gesamtoptik.



Amsterdam Bruxelles Paris Rom

## CLASSICA CITY



Cia Marimo Balino Berneo Arvamo Pratea

## CENTEA

## CLASSICA LANDHAUS



Föhr Juist Atrium Dalmo



Grenada Emon Magenta Secco Rubin



Delion Intelio Zento Indura Index Luxa

## INOXA

Vergleichen Sie die beiden Konstruktionsvarianten am Beispiel des Modells Intelio:

Einsatzfüllung

Einseitige Aufsatzfüllung





# HAUSTÜRBÄNDER

Sie können zwischen drei Befestigungssystemen der Türflügel am Haustürrahmen wählen. Zum besseren Verständnis haben wir die verschiedenen Varianten nachfolgend dargestellt. Anzahl und Typen der verwendeten Haustürbänder und Innendrücker können je nach Hersteller variieren. Ihr Fachhändler berät Sie hierzu gerne. Bitte beachten Sie weitere Hinweise zu Innenansichten und Haustürbändern auf Seite 162.

Innenansicht am Beispiel des Modells Intelio mit ...



... verdeckt liegenden Bändern

... Rollenbändern (3)

... aufliegenden Bändern (3)

# ANSCHLAGRICHTUNGEN

Auch wenn hier eine Tür mit Anschlagrichtung links abgebildet ist, liefern wir sie auf Wunsch selbstverständlich auch mit Anschlagrichtung rechts. Fragen Sie hierzu Ihren Fachberater.

Ansichten am Beispiel des Modells Intelio mit ...



... Anschlagrichtung DIN links

... Anschlagrichtung DIN rechts



# MODELLÜBERSICHT

Hier finden Sie alles schnell und übersichtlich geordnet

## CLASSICA LANDHAUS



## CLASSICA CITY



## INOXA



## CENTEA





Unsere Produkte sind für eine lange Lebensdauer ausgelegt. Wenn Sie die nachfolgenden Hinweise zur Pflege beachten, wird Ihre Haustür auch nach vielen Jahren des täglichen Gebrauchs ihr gutes Aussehen bewahren.

OBERFLÄCHEN

Unsere Türfüllungen werden mit widerstandsfähigen, wetterfesten Beschichtungsmaterialien verschiedener Lacksysteme versehen. Diese sind äußerst unempfindlich gegen atmosphärische Einflüsse und behalten über Jahre ihr repräsentatives Aussehen. Dennoch sind Oberflächenverschmutzungen durch Staub und andere Luftinhaltsstoffe unvermeidlich.

Damit Sie lange Freude an Ihrer Haustürfüllung haben, empfehlen wir, diese regelmäßig mit einem sauberen, weichen, feuchten Tuch zu reinigen. Wir empfehlen ein Soft Mikrofasertuch.

Die Reinigung insbesondere von Renolit foliierten Oberflächen muss bei kühlen Temperaturen (unter 20° Celsius) erfolgen.

Bei Finea, Silvea und Satinea Oberflächen darf die Temperatur der zu reinigenden Fläche und des Reinigungsmittels maximal 25°C betragen. Starkes Reiben ist zu unterlassen. Es dürfen keine Dampfstrahler verwendet werden.

Eventuell kann ein neutrales oder ganz schwach alkalisches handelsübliches Reinigungsmittel wie Schmierseife, Pril o. ä. zum Entfernen stärkerer Verschmutzungen in lauwarmes Wasser gegeben werden. Bei Verwendung von Reinigungsmitteln sind diese sofort mit klarem Wasser abzuspülen.

Aus reproduktions- und drucktechnischen Gründen sind die Darstellungen von Farben, Edelstahllapplikationen und Silber Eloxal der Haustürfüllungen und Haustürgriffe nicht verbindlich. Für die genaue Farbbestimmung empfehlen wir die Benutzung von original RAL Farbkarten oder adeco Farbmusterkarten. Die Wirkung von Gläsern und Farben hängt auch von unterschiedlichen Lichtverhältnissen, von der Tages- und Jahreszeit und von den jeweiligen Einbausituationen ab.

Bei sämtlichen Ambiente-Innenansichten sind Einsatzfüllungen mit Rollenbändern oder aufliegenden Bändern dargestellt. Unterschiede zwischen den verschiedenen Haustürbändertypen werden auf Seite 158 erläutert. Bei sämtlichen gezeigten aufliegenden Bändern, Rollen-

Verschmutzungen durch Fett, Öl, Ruß, Kleberreste etc. lassen sich am besten mit aromatischem Testbenzin oder Isopropylalkohol (IPA) entfernen. Prüfen Sie vorab die Wirkung an einer unauffälligen Stelle.

Verwenden Sie keine Lösungsmittel, die Ester, Ketone, hochwertige Alkohole, Aromaten, Glykoläther oder halogenierte Kohlenwasserstoffe oder dergleichen enthalten.

Verwenden Sie keine Scheuermittel, da diese die Oberfläche beschädigen können.

EDELSTAHL MATT | EDELSTAHL POLIERT

Edelstahl rostet aufgrund seiner Zusammensetzung durch den alleinigen Kontakt mit Sauerstoff nicht. Dennoch kann sich durch Umwelteinflüsse (salz- und jodhaltige Luft), durch Kontakt mit eisenhaltigen Stoffen oder durch sonstige Verschmutzungen Flugrost auf der Oberfläche absetzen.

Diese von außen an die Edelstahlteile herangetragenen Verunreinigungen können mit speziellem Edelstahlreiniger entfernt werden.

Zum Schutz vor Oberflächenverschmutzungen empfiehlt es sich, die Edelstahlteile mit einem handelsüblichen Edelstahlreiniger regelmäßig zu pflegen.

Verwenden Sie keinesfalls Scheuermittel oder chlorhaltige Putzmittel, da diese die Oberfläche verändern können.

bändern und verdeckt liegenden Bändern handelt es sich um Produkte des Herstellers Dr. Hahn. Ihr Fachhändler könnte andere Fabrikate verwenden. Bitte fragen Sie ihn hierzu.

Die Ansichtsbreite des Blendrahmens kann je nach Einbausituation und verwendetem Profilsystem für Blend- und Flügelrahmen variieren. Die Füllungsstärke hängt ebenfalls von dem verwendeten Profilsystem ab. Der optische Eindruck der Haustür ändert sich, wenn die Maße der Haustür von denen im Katalog abweichen.

Bei weiteren Fragen berät Sie Ihr Fachhändler gerne und kompetent. Technische Änderungen vorbehalten.

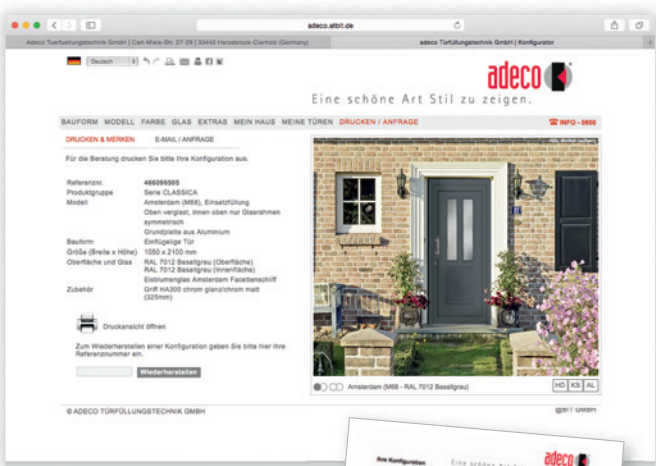
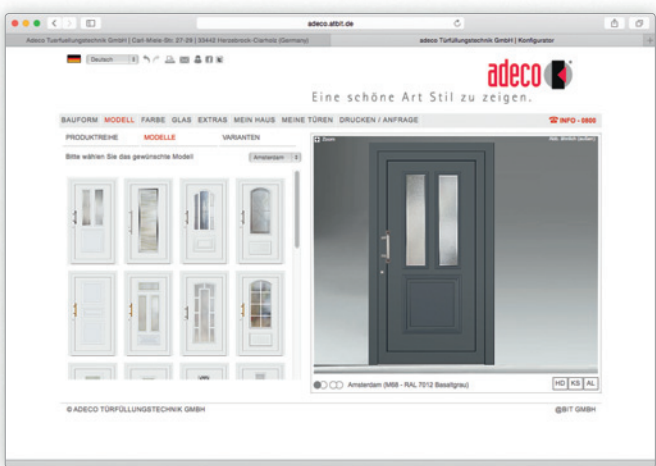
Sie haben Ihre Wunschhaustür gefunden? Das freut uns! Jetzt würden Sie gern sehen, wie das Modell zu Ihrem Haus passt – kein Problem! Besuchen Sie unsere Internetseite [www.adeco.de](http://www.adeco.de). Ein Klick genügt, und es öffnet sich der Haustürkonfigurator.

In wenigen Minuten entwerfen Sie ein annähernd realistisches Bild Ihres zukünftigen Eingangsbereichs. Kinderleicht, ohne EDV-Kenntnisse und ohne Angabe von persönlichen Daten führen wir Sie Schritt für Schritt durch den Konfigurator.

Erstellen Sie verschiedene Varianten und treffen Sie Ihre persönliche Auswahl ganz bequem von zu Hause aus.

- Schritt 1 Bestimmen Sie die Bauform.
- Schritt 2 Geben Sie die gewünschten Maße Ihrer Tür ein.
- Schritt 3 Wählen Sie das gewünschte Modell in seinen Varianten.
- Schritt 4 Wählen Sie nun Ihre Oberfläche, bevorzugte Farbe und das Glas aus.
- Schritt 5 Laden Sie jetzt ganz einfach online ein Bild Ihres Einganges. Montieren Sie die Tür mit vier Klicks für die Eckpunkte. Falls Sie kein digitales Bild Ihres Hauses vorliegen haben, wählen Sie ein ähnliches Motiv aus unseren Beispielen.
- Schritt 6 Wenn Ihnen die Konfiguration gefällt, merken Sie sich das Ergebnis unter „Meine Türen“. Sie können nun beliebig viele weitere Bauformen, Modelle, Farben und Gläser konfigurieren und sich jeweils unter „Meine Türen“ merken. Die gemerkten Haustüren können Sie sich jederzeit wieder durch Anklicken in Ihrem Haus anschauen.
- Schritt 7 Drucken Sie Ihre Favoriten unter „Drucken/Anfrage“ aus und besuchen Sie mit dem Ausdruck Ihren Fachhändler.

Wenn Sie Fragen zur Bedienung des adeco-Haustürkonfigurators haben, wenden Sie sich an Ihren Fachhändler.



IMPRESSUM

Herausgeber: adeco Türfüllungstechnik GmbH · [www.adeco.de](http://www.adeco.de)  
Gestaltung: BrillDesign GmbH · [www.brilldesign.de](http://www.brilldesign.de)  
Fotografie: Dieter Zobel · [www.zobel-fotografie.de](http://www.zobel-fotografie.de)  
Text: Thiemo Burger · [www.cicero-communicatie.com](http://www.cicero-communicatie.com)  
Volker Pieper · [www.pivo\\_pr.de](http://www.pivo_pr.de)  
Druck: Heinrich Eusterhus Buch- und Offsetdruck GmbH  
[www.eusterhus-druck.de](http://www.eusterhus-druck.de)  
Herzbrock © 2016 · ACC1645-D · 1. Auflage





Eine schöne Art Stil zu zeigen.



DER HAUSTÜRKONFIGURATOR  
EINFACH KINDERLEICHT

Entwerfen Sie am PC oder Tablet ein annähernd  
realistisches Bild Ihres zukünftigen Eingangsbereichs.

Ihr adeco-Fachhändler:

[www.adeco.de](http://www.adeco.de)