



Une belle façon d'exprimer votre style.



LA
CLASSE
ACCENTA



D'un point de vue esthétique, le panneau de porte constitue sans aucun doute le composant essentiel de la porte d'entrée. Il donne vie aux éléments composant la porte. Une porte d'entrée peut souligner le caractère tout à fait individuel d'une maison – et, exprimer votre style d'une belle façon, comme nous le disons. Ce sont le design intemporel, la pureté des lignes et le langage des formes qui distinguent nos créations. Nos conceptions sont intemporelles au meilleur sens du terme sans pour autant renoncer à l'innovation. Nous vous le promettons, ce catalogue vous permettra de découvrir un grand nombre de produits et d'idées tenant compte de cette exigence.

Une fois que vous avez trouvé votre « style », nous vous offrons des possibilités presque illimitées d'adapter la surface et la couleur de votre nouvelle porte d'entrée aux coloris des fenêtres existantes ou à l'aspect global de la façade.

Le vaste choix de couleurs est l'un des sujets principaux de notre catalogue. Vous pourrez vous rendre compte, par exemple, de la diversité de nos surfaces ! La gamme des gris à elle seule favorise une énorme puissance créatrice. Les portes d'entrée en gris attireront tous les regards, quel que soit l'effet préféré: contrastant ou harmonieux.

Comme les cadres de photos, les panneaux de portes classiques se caractérisent par leur effet passe-partout. Nous voyons également notre travail sous ces prémisses. Vous pouvez examiner les résultats en détail dans notre catalogue.

Depuis des années, notre nom est synonyme de panneaux de porte fabriqués avec une haute précision et dont le design et la technologie sont novateurs. Pour nous, l'apparence, la fonctionnalité et l'efficacité énergétique sont des critères d'importance égale. Durant la phase d'étude, nous nous consacrons sans réserve à chacun de ces secteurs. Notre gamme actuelle de panneaux sous parcloles vous montrera que nous sommes devenus meilleurs sur bien des points. Ce processus de développement est indispensable parce que nous avons pour but de continuer à innover.

Cordialement vôtre,
adeco Türfüllungstechnik GmbH



INDEX

Amsterdam	42 – 45
Arvamo	8 – 11
Balino	22 – 25
Cia	12 – 15
Dalmo	54 – 57
Emon	50 – 53
Index	36 – 37
Merkur	
Indura	38 – 39
Andromeda	
Intelio	28 – 31
Luxa	32 – 35
Marimo	16 – 21
Paris	46 – 49

INFO

Les surfaces	
FINEA	62 – 63
SILVEA	64 – 65
SATINEA	66 – 67
BRILEA	68 – 69

Sujet d'actualité

Le potentiel d'économie d'énergie- offert par l'épaisseur du panneau et le vitrage	58 – 61
--	---------

Les poignées	70 – 73
Note technique	74 – 75
Constructions	76
Aperçu des modèles	77
Consignes et conseils d'entretien . .	78
Infos éditeur	79
Le configurateur	79

TABLE DES MATIÈRES

Un bref aperçu, par ordre alphabétique ou de série. Vous trouverez ici toutes les informations en un clin d'œil...



CENTEA

Le style clair et pur

Arvamo	8 – 11
Cia	12 – 15
Marimo	16 – 21
Balino	22 – 25



INOXA

Un matériau noble –
l'acier inox

Intelio	28 – 31
Luxa	32 – 35
Index	36 – 37
Merkur	
Indura	38 – 39
Andromeda	



CLASSICA

MAISON DE VILLE –
MAISON DE CAMPAGNE

Amsterdam	42 – 45
Paris	46 – 49
Emon	50 – 53
Dalmo	54 – 57

Le design de la série CENTEA est épuré au maximum grâce aux surfaces claires, aux matériaux utilisés ainsi qu'à la netteté des formes et des lignes. Le vrai luxe, c'est la simplicité ! L'esthétique est discrète et noble : l'emploi des

applications et des rainures, allié à l'élégance des vitrages crée une pure harmonie incomparable. La lumière qui se reflète dans les vitrages donne de la translucidité, du miroitement, de la brillance.

CENTEA

Le style clair et pur



Arvamo 8 – 11
DESIGN: gestalttransfer



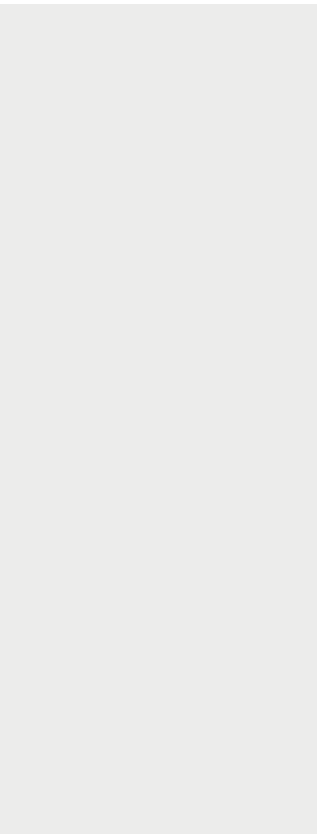
Cia 12 – 15
DESIGN: rahe + rahe



Marimo 16 – 21
DESIGN: Sabine Bischof



Balino 22 – 25
DESIGN: gestalttransfer





Arvamo | 4 zones vitrées
avec 3 applications
inox brossé mat
verre clair plan
TF AF HD réf. S70
avec poignée intégrée HA 327
inox brossé mat



Cia



Cia



Cia à gauche | vitré
avec applications en aluminium
en finition argent
sablage Cia 1
sur verre de base clair
vitrage mat – lignes verre clair
TF AF HD réf. H56
avec poignée intégrée HA 215
inox brossé mat
en combinaison avec aluminium
en finition argent



Cia à droite | vitré
couleur Finea 17
avec applications en aluminium en finition argent
verre clair plan
TF AF HD réf. H57
avec poignée intégrée HA 215
inox brossé mat
en combinaison avec aluminium
en finition argent

avec fixe latéral entièrement vitré
verre clair plan



Cia à gauche | vitré
couleur Finea 20
avec applications en aluminium en finition argent
sablage Cia 2 sur verre de base clair
vitrage verre clair – lignes mates
TF AF HD réf. H56
avec poignée intégrée HA 215
inox brossé mat
en combinaison avec aluminium
en finition argent



Marimo | vitré
couleur Telegris 4
avec applications
en aluminium filmées
décor en bois no. 3241002 AnTEAK
verre clair plan
TF AF HD réf. S69
avec poignée intégrée HA 287
inox brossé mat

Marimo



Marimo | vitré
avec applications en aluminium filmées
décor en bois no. 3241002 AnTEAK
verre clair plan
TF AF HD réf. S69
avec poignée intégrée HA 287
inox brossé mat

Marimo | vitré
couleur Silvea 11
avec applications en aluminium filmées
décor en bois no. 3241002 AnTEAK
verre clair plan
TF AF HD réf. S69
avec poignée intégrée HA 287
inox brossé mat



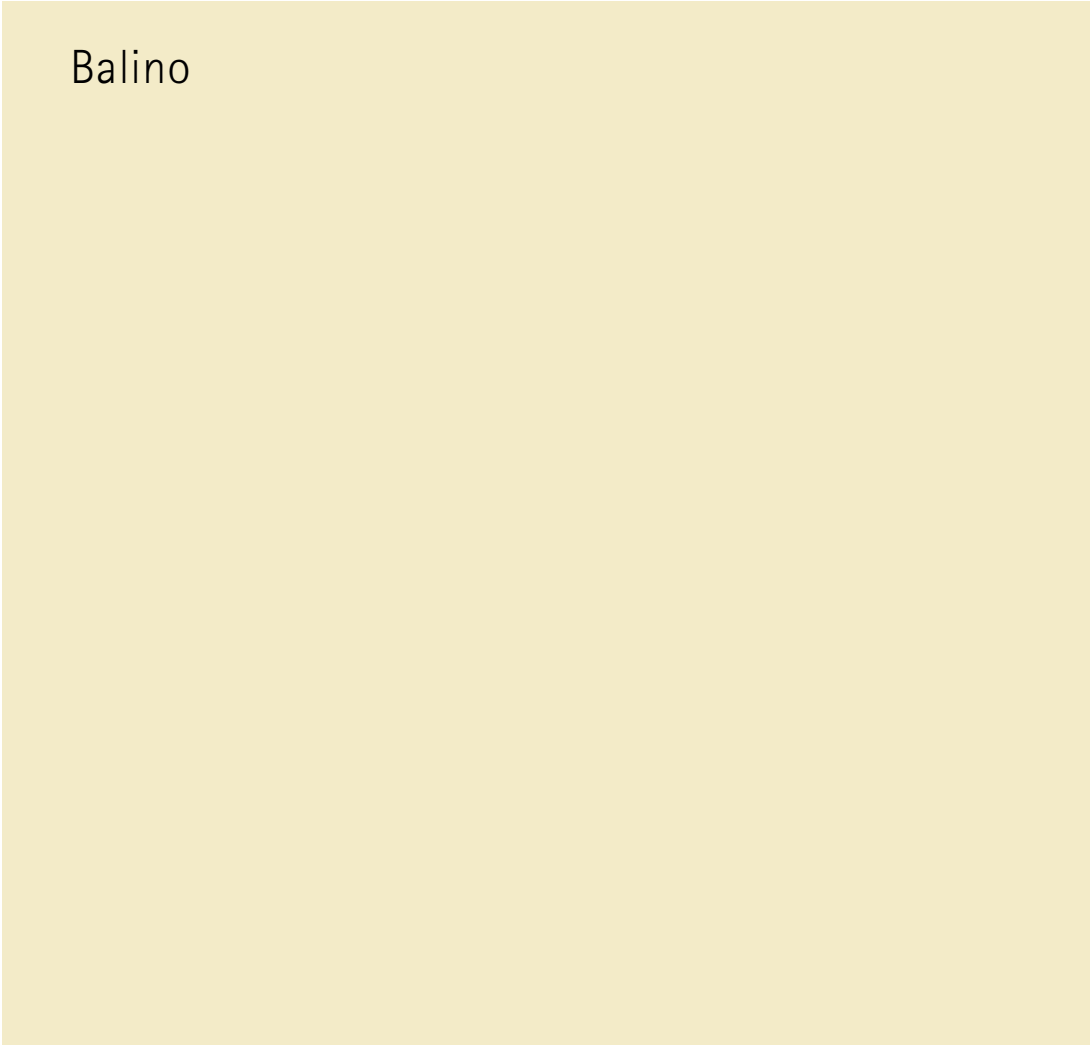
Marimo | vitré
avec applications en aluminium
Silvea 10
verre clair plan
TF AF HD réf. S69
avec poignée intégrée HA 287
inox brossé mat



Marimo | vitré
couleur Finea 100
avec applications en aluminium
couleur Finea 04
verre clair plan
TF AF HD réf. S69
avec poignée intégrée HA 287
inox brossé mat



Balino | vitré
sablage Balino 1
sur verre de base clair
verre partiellement vitré sur 1 plan
verre partiellement vitré sur 2 plans
bandes verre clair de 20 mm
TF AF HD réf. S72
avec poignée intégrée HA 328
inox brossé mat



Balino | vitré
couleur Gris ardoise
sablage Balino 1
sur verre de base clair
verre partiellement vitré sur 1 plan
verre partiellement vitré sur 2 plans
bandes verre clair de 20 mm
TF AF HD réf. S72
avec poignée intégrée HA 328
inox brossé mat

L'inox est un matériau noble. La série INOXA se présente dans un design intemporel. Les applications en inox combinées aux formes géométriques se prêtent idéalement à la réalisation d'une entrée moderne. La noblesse de l'inox

correspond parfaitement à l'esprit du temps... qui plus est, cet acier s'applique également aux accessoires. Montrez votre style personnel, conférez un caractère incomparable à votre maison !

INOXA

Un matériau noble – l'acier inox



Intelio 28-31
DESIGN: Sabine Bischof



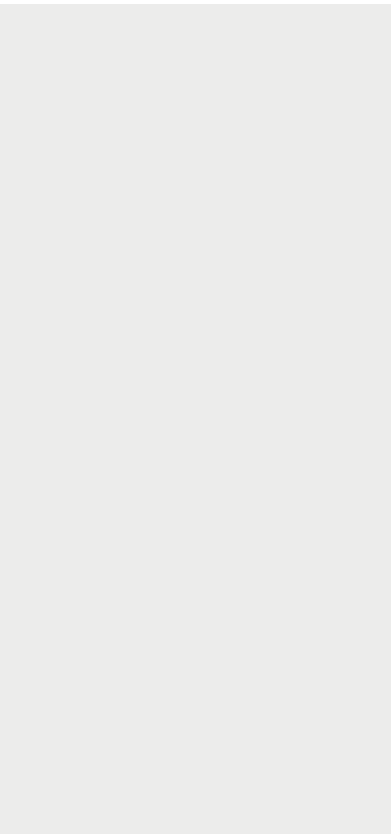
Luxa 32-35
DESIGN: Sabine Bischof



Index 36-37
Merkur
DESIGN: Sabine Bischof



Indura 38-39
Andromeda
DESIGN: Sabine Bischof





Intelio | vitré
couleur Telegri 2
verre clair plan
TF AF HD réf. M24
avec poignée intégrée HA 312
inox brossé mat



Intelio | vitré
couleur Gris anthracite
verre clair plan
TF AF HD réf. M24
avec poignée intégrée HA 312
inox brossé mat

Intelio | vitré
Satinato clair plan
TF AF HD réf. M24
avec poignée intégrée HA 312
inox brossé mat



AMBIANCE INTÉRIEURE*
Intelio | vitré
verre clair plan



Luxa à droite | vitré
couleur Gris anthracite
sablage Luxa 1
sur verre de base clair
vitrage mat – bords verre clair
de 30 mm
TF AF HD réf. C36
avec 3 poignées intégrées
inox brossé mat



Luxa

Luxa à gauche | vitré
couleur Finea 20
sablage Luxa 1
sur verre de base clair
vitrage mat – bords verre clair
de 30 mm
TF AF HD réf. C34
avec 3 poignées intégrées
inox brossé mat

Luxa à droite | vitré
couleur Finea 20
sablage Luxa 1
sur verre de base clair
vitrage mat – bords verre clair
de 30 mm
TF AF HD réf. C36
avec 3 poignées intégrées
inox brossé mat



Index

Merkur



Index à droite | vitré
couleur Gris basalte
verre clair plan
TF AF HD réf. 823
poignée HA 621
inox brossé mat

Index à droite | vitré
Satinato clair plan
TF AF HD réf. 823
poignée HA 621
inox brossé mat

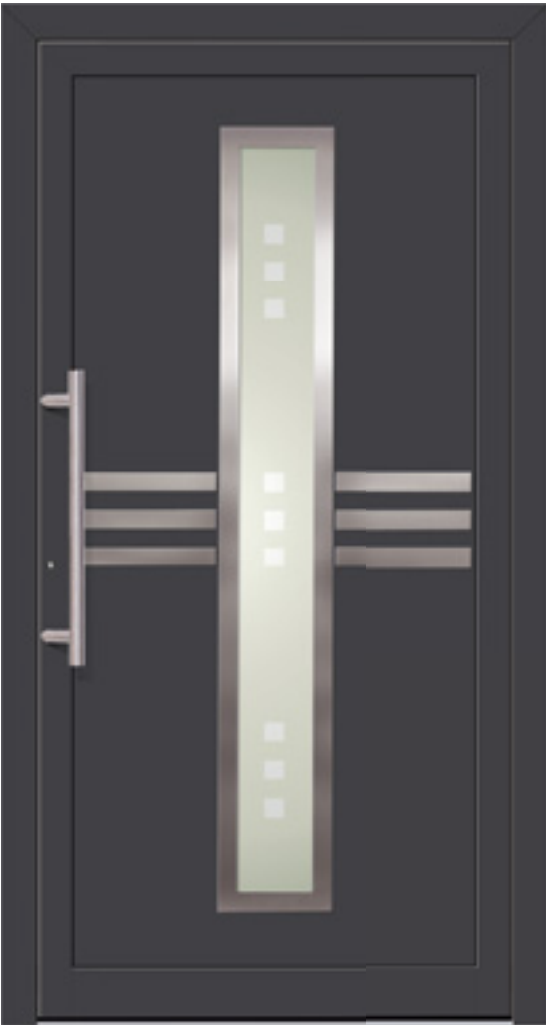


Index à droite | vitré
Satinato clair plan
TF AF HD réf. 823
poignée HA 621
inox brossé mat

avec 2 fixes latéraux entièrement vitrés
Satinato clair plan

Indura

Andromeda



Indura | vitré
couleur Finea 18
sablage Indura 2
sur verre de base clair
vitrage mat – carrés verre clair
TF AF HD réf. 825
poignée HA 622
inox brossé mat

Indura | vitré
couleur Finea 20
sablage Indura 1
sur verre de base clair
vitrage verre clair – carrés mats
TF AF HD réf. 825
poignée HA 622
inox brossé mat



Indura | vitré
sablage Indura 1
sur verre de base clair
vitrage verre clair – carrés mats
TF AF HD réf. 825
poignée HA 622
inox brossé mat

Le design classique, c'est le style qui vous démarque. L'art et la musique classique sont caractérisés par leur intemporalité. Il en va de même avec le design classique de notre série CLASSICA MAISON DE VILLE. Le charme des maisons de ville, la vie urbaine et toutes ses facettes – un mode de vie cosmopolite et dynamique, plein de vitalité. Un choix idéal pour le neuf

ou la rénovation. Une légère brise rafraîchissante souffle sur le design de notre série CLASSICA MAISON DE CAMPAGNE. Le jeu des figures naturelles et géométriques lui confère une esthétique impeccable. Quelques éléments et compositions témoignent de l'influence de l'Art Déco. Découvrez le charme de la vie champêtre du 21e siècle.

CLASSICA

CLASSICA MAISON DE VILLE et CLASSICA MAISON DE CAMPAGNE



Amsterdam 42 – 45
DESIGN: Sabine Bischof



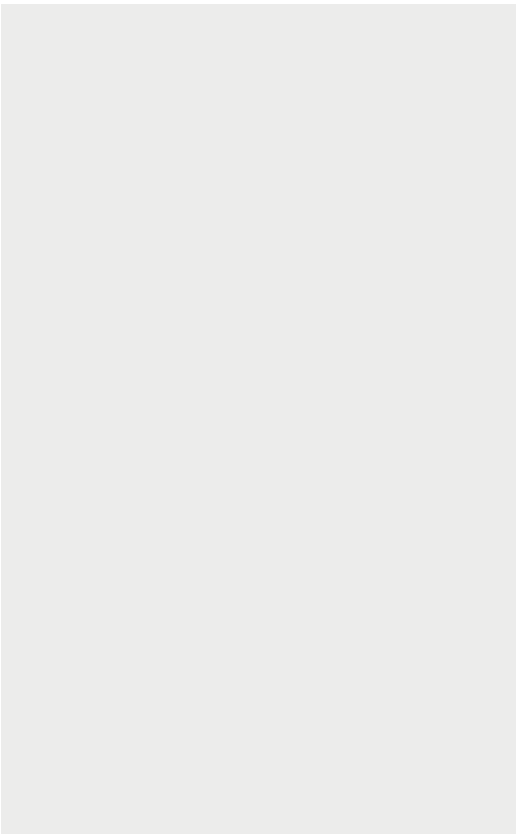
Paris 46 – 49
DESIGN: Sabine Bischof



Emon 50 – 53
DESIGN: gestalttransfer



Dalmo 54 – 57
DESIGN: gestalttransfer





Amsterdam | vitré en haut
couleur Gris anthracite
verre givré Amsterdam
à bords bisautés
TF AF HD réf. M68
poignée HA 300
chrome brillant / mat

Amsterdam



Amsterdam | vitré en haut
couleur Bleu acier
sablage Amsterdam 1 sur verre de base clair
vitrage mat – bords verre clair de 30 mm
TF AF HD réf. M68
poignée HA 300
chrome brillant / mat

Amsterdam | vitré en haut
Madras pavé clair plan
TF AF HD réf. M68
poignée HA 300
chrome brillant / mat



Amsterdam | vitré en haut
couleur Gris anthracite
verre clair plan
TF AF HD réf. M68
poignée HA 300
chrome brillant / mat



Paris | 3 zones vitrées
couleur Gris anthracite
verre givré Paris à bords bisautés
TF AF HD réf. N07
poignée HA 300
chrome brillant / mat



Paris | 3 zones vitrées
couleur Rouge vin
verre clair plan
TF AF HD réf. N07
poignée HA 300
chrome brillant / mat



Paris | 3 zones vitrées
sablage Paris 1
sur verre de base clair
vitrage mat – bords verre clair de 30 mm
TF AF HD réf. N07
poignée HA 300
chrome brillant / mat



Paris | 3 zones vitrées
verre clair plan
TF AF HD réf. N07
poignée HA 300
chrome brillant / mat



Emon | 3 zones vitrées
sablage Emon 1
sur verre de base clair
verre partiellement vitré sur 1 plan
verre partiellement vitré sur 2 plans
bords verre clair de 20 mm
TF AF HD réf. S75
poignée HA 301
chrome brillant / mat



Emon | 3 zones vitrées
verre clair plan
● TF ● AF ● HD réf. S75
poignée HA 301
chrome brillant / mat



Emon | 3 zones vitrées
verre clair plan
● TF ● AF ● HD réf. S75
poignée HA 301
chrome brillant / mat



Dalmo | vitré
sablage Dalmo 1
sur verre de base clair
vitrage mat – bords verre clair
de 15 mm
TF AF HD réf. S76
poignée HA 301
chrome brillant / mat

Dalmo



Dalmo | vitré
couleur Telegris 1
sablage Dalmo 1
sur verre de base clair
vitrage mat – bords verre clair
de 15 mm
TF AF HD réf. S76
poignée HA 301
chrome brillant / mat



Dalmo | vitré
sablage Dalmo 1
sur verre de base clair
vitrage mat – bords verre clair
de 15 mm
TF AF HD réf. S76
poignée HA 301
chrome brillant / mat

ÉCONOMIE D'ÉNERGIE

Si nous prêtons foi aux scientifiques, l'énergie n'est pas rare, loin de là, elle est infinie. Mais l'énergie coûte cher. De plus, c'est une ressource naturelle trop précieuse pour être gaspillée. Peu importe qui fournit le courant électrique ou le gaz, notre premier but ne devrait-il pas être d'économiser autant d'énergie que possible au lieu de comparer les prix des fournisseurs d'énergie afin de trouver la meilleure offre ? Réduisez les pertes d'énergie de votre maison avec une nouvelle porte d'entrée !

Un panneau de porte avec une isolation thermique optimale est un premier pas vers une véritable économie d'énergie et en même temps vers une amélioration de la qualité de vie.

Économisez l'énergie.
Optez pour une isolation
thermique renforcée XXL !

BON POUR VOUS, BON POUR LE CLIMAT

L'isolation thermique renforcée de votre nouveau panneau de porte ménage votre bourse et favorise la protection de notre environnement. Économisez l'énergie et protégez le climat ! Une solution judicieuse également pour les panneaux de portes classiques ... A celui qui préfère l'aspect plus rustique, nous proposons le panneau de porte en finition décor bois d'une épaisseur de 48 mm équipé du même vitrage.



ÉCONOMIE D'ÉNERGIE

Nous vous recommandons d'équiper votre panneau de porte sous parclozes d'une épaisseur de 48 mm, avec triple vitrage, revêtement faiblement émissif, gaz argon et intercalaire thermique « bords chauds »



Comparez à l'échelle 1 : 1

Valeur Up 1,0

Modèle avec épaisseur de panneau de 36 mm, à double vitrage, remplissage au gaz argon, une couche d'isolation thermique renforcée et intercalaire thermique « bords chauds » (Chromatec Ultra)





Valeur Up 0,8

Modèle avec épaisseur de panneau de 48 mm à triple vitrage, remplissage au gaz argon, deux couches d'isolation thermique renforcée et intercalaire thermique « bords chauds » (Chromatec Ultra)

Calcul comparatif des valeurs Up se basant sur un panneau de 900 x 2000 mm.

La valeur Up réelle du panneau de porte dépend du modèle, des matériaux et des dimensions choisis, lesquels découlent de vos conditions d'implantation. Pour de plus amples informations, veuillez contacter votre revendeur.



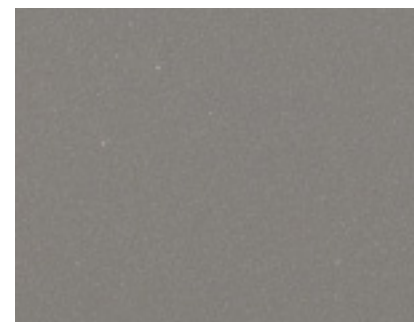
LES SURFACES

Avant de lancer une nouvelle gamme de teintes, nous avons soigneusement analysé les combinaisons fréquentes de couleurs et matériaux figurant sur les façades des maisons individuelles et mitoyennes. Nous avons ainsi créé, pour nos panneaux de porte, une gamme de couleurs qui répond aux différents effets de surface.

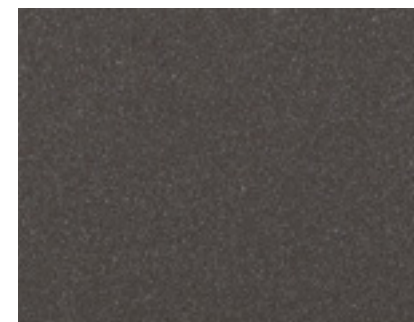
Vous pouvez choisir parmi les finitions suivantes : la laque acrylique P.U.R. de haute qualité, le revêtement poudre, par ex. les couleurs de structure fine qui se caractérisent par leur grande robustesse, ou les films de décor en bois. En premier lieu, la structure de surface dépend de votre préférence pour une porte en fibre de verre renforcée ou en aluminium. Votre distributeur se tiendra à votre disposition pour vous conseiller lors du choix des matériaux appropriés.

Veuillez trouver un choix des différentes surfaces aux pages suivantes.

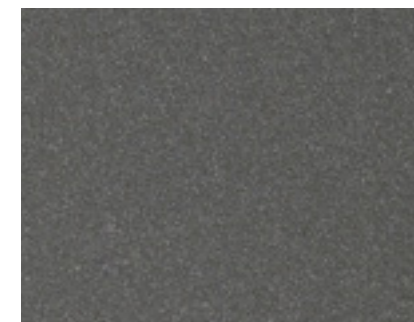
L'effet lisse de la structure ainsi que sa régularité et son aplat résultent de la combinaison entre une très haute concentration de pigments de couleur et un grainage extrêmement fin. La texture et la couleur semblent denses et foncées, accentuant l'aspect d'une structure nuancée et fine de surface. Que ce soit avec ou sans particules de mica métalliques incrustées: Le rayonnement est en tout cas vraiment noble. La gamme de teintes Finea se distingue par une longue durée de vie ainsi qu'une facilité d'entretien élevée. Une robustesse extrême est obtenue grâce à une composition spéciale de matériaux.



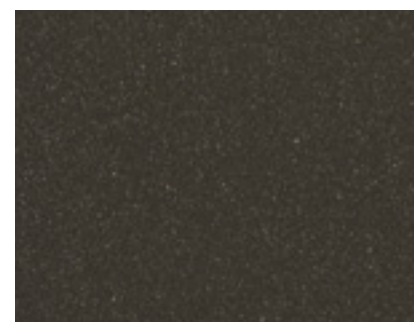
FINEA 03



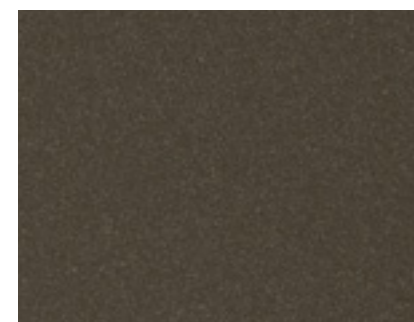
FINEA 04



FINEA 13



FINEA 15



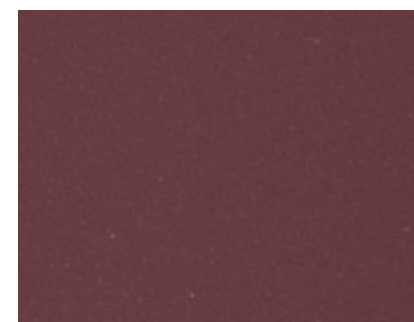
FINEA 16



FINEA 17



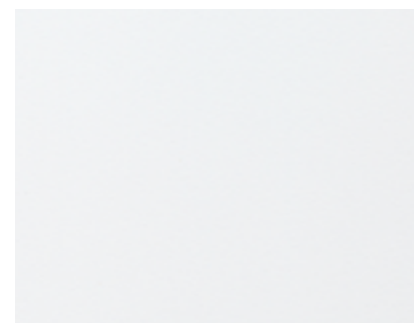
FINEA 18



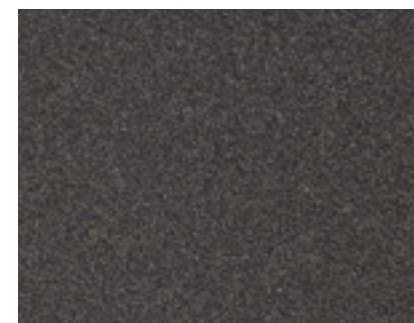
FINEA 19



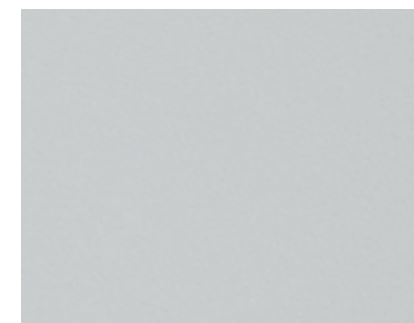
FINEA 20



FINEA 100



FINEA 105



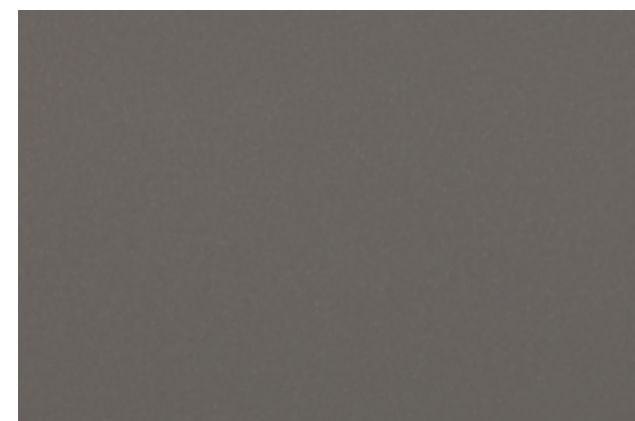
FINEA 200

ANNOTATION: Veuillez prendre en considération le fait qu'il nous est impossible de livrer toutes les structures de surface pour chacun des modèles. En bref : TF désigne la finition en laque acrylique P.U.R. AF désigne le revêtement poudre de haute qualité. HD est employé pour la finition décor bois. Si les symboles (cercles) sont remplis, les panneaux sont livrables dans le revêtement correspondant. Veuillez consulter votre distributeur pour de plus amples renseignements. Les surfaces FINEA ne sont livrables que pour les panneaux en aluminium **AF**

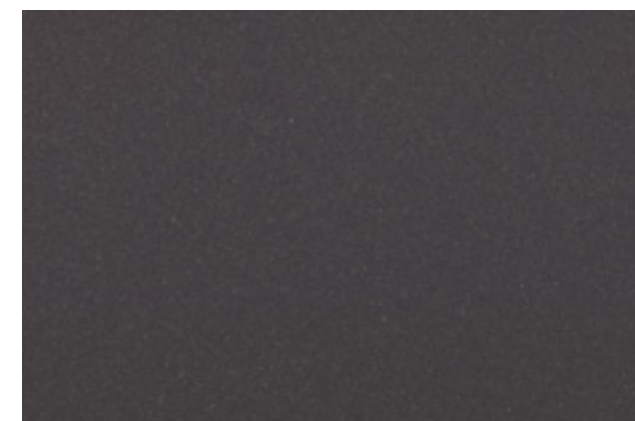
SILVEA

LA FINESSE

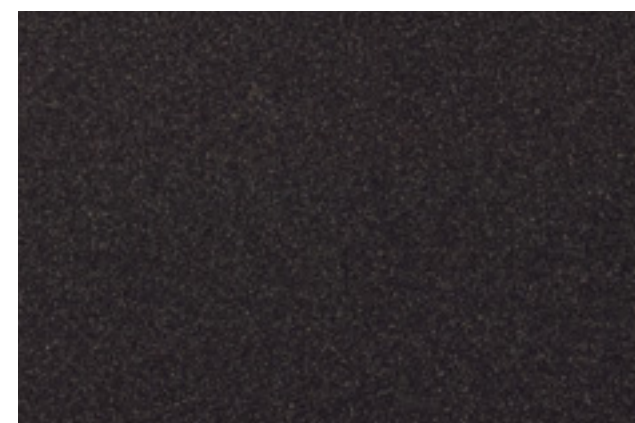
À côté des pigments de couleur, des microparticules métallisées se répartissent de façon régulière sur la surface. Le degré de grainage du matériau brut lui confère une surface lisse et en même temps, très vive. La lumière se réfléchit et se réfracte doucement. La longévité et l'entretien facile sont également des caractéristiques essentielles.



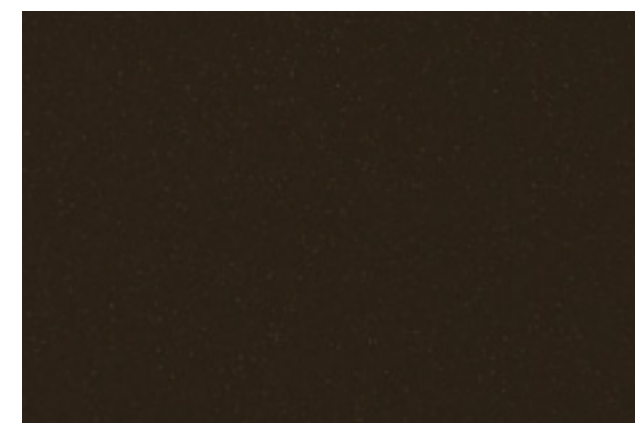
SILVEA 03



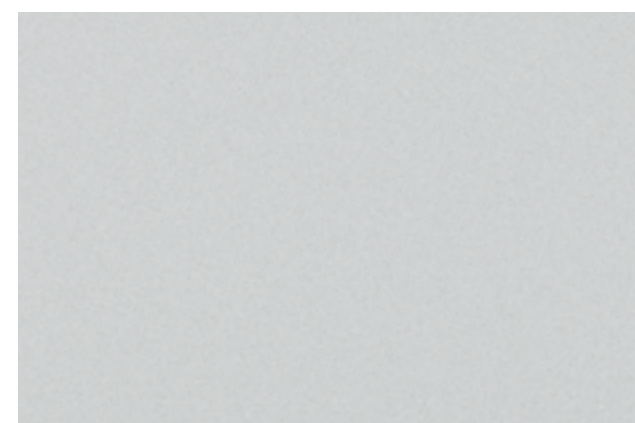
SILVEA 04



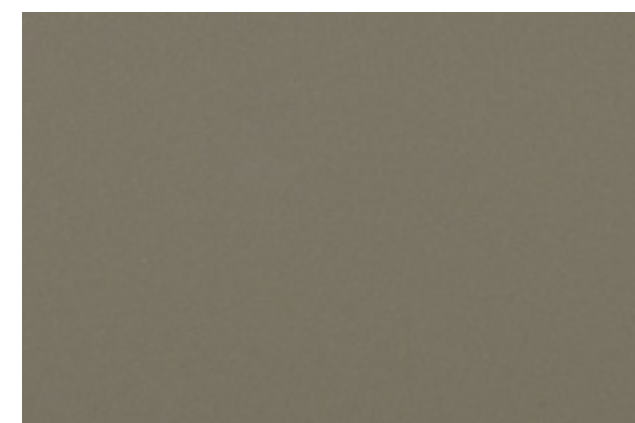
SILVEA 06




SILVEA 07



SILVEA 10



SILVEA 11

Veuillez prendre en considération les annotations à la page 63. Les surfaces SILVEA ne sont livrables que pour les panneaux en aluminium 

Nous vous recommandons d'utiliser le nuancier adeco afin de déterminer précisément la teinte exacte.

LA SURFACE SILVEA

SATINEA

LA SINCÉRITÉ

L'effet naturel de couleur de cette surface à l'aspect mat-soyeux est directement influencé par les intensités et rayonnements des sources de lumière. Le grainage fin du matériau brut augmente la durabilité de la couleur, qui apparaît aussi plus intense.



SATINEA 05



SATINEA 19



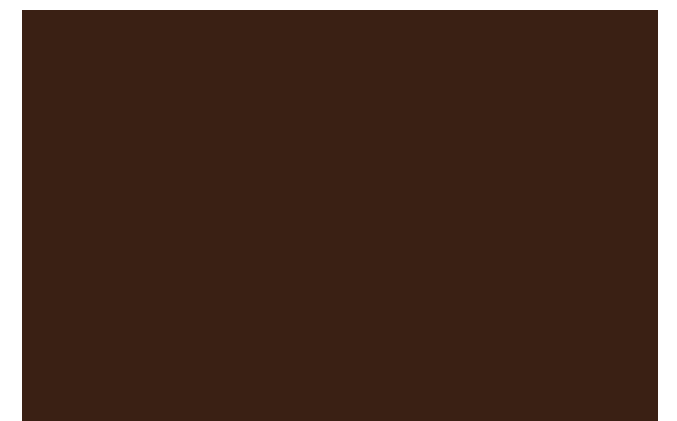
SATINEA 20



SATINEA 21



SATINEA 22



SATINEA 23

Veuillez prendre en considération les annotations à la page 63. Les surfaces SATINEA ne sont livrables que pour les panneaux en aluminium ^{AF}

Nous vous recommandons d'utiliser le nuancier adeco afin de déterminer précisément la teinte exacte.

LA SURFACE SATINEA

L'effet satiné-brillant de cette surface est souligné par le jeu de lumières et d'ombres. Le grainage extrêmement fin du matériau brut et sa structure lisse assurent une brillance de couleur incomparable ainsi qu'une plus haute densité.



RAL 2011 Orangé foncé, satiné brillant



RAL 3011 Rouge brun, satiné brillant



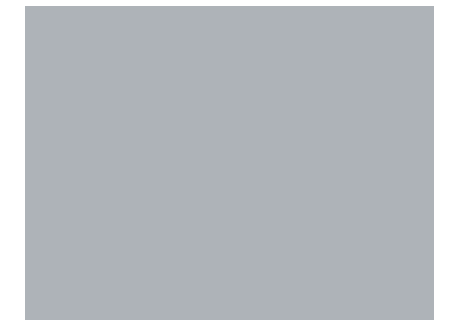
RAL 5011 Bleu acier, satiné brillant



RAL 6009 Vert foncé, satiné brillant



RAL 6018 Vert jaune, satiné brillant



RAL 7001 Gris argent, satiné brillant



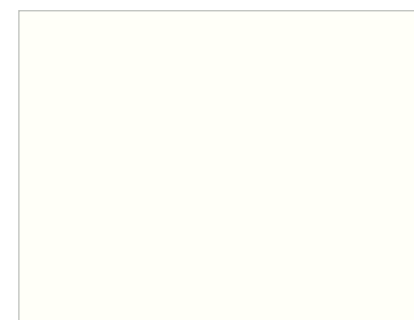
RAL 7012 Gris basalte, satiné brillant



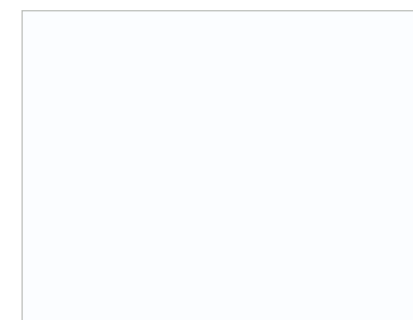
RAL 7015 Gris ardoise, satiné brillant



RAL 7016 Gris anthracite, satiné brillant



RAL 9010 Blanc pur, satiné brillant



RAL 9016 Blanc signalisation, satiné brillant

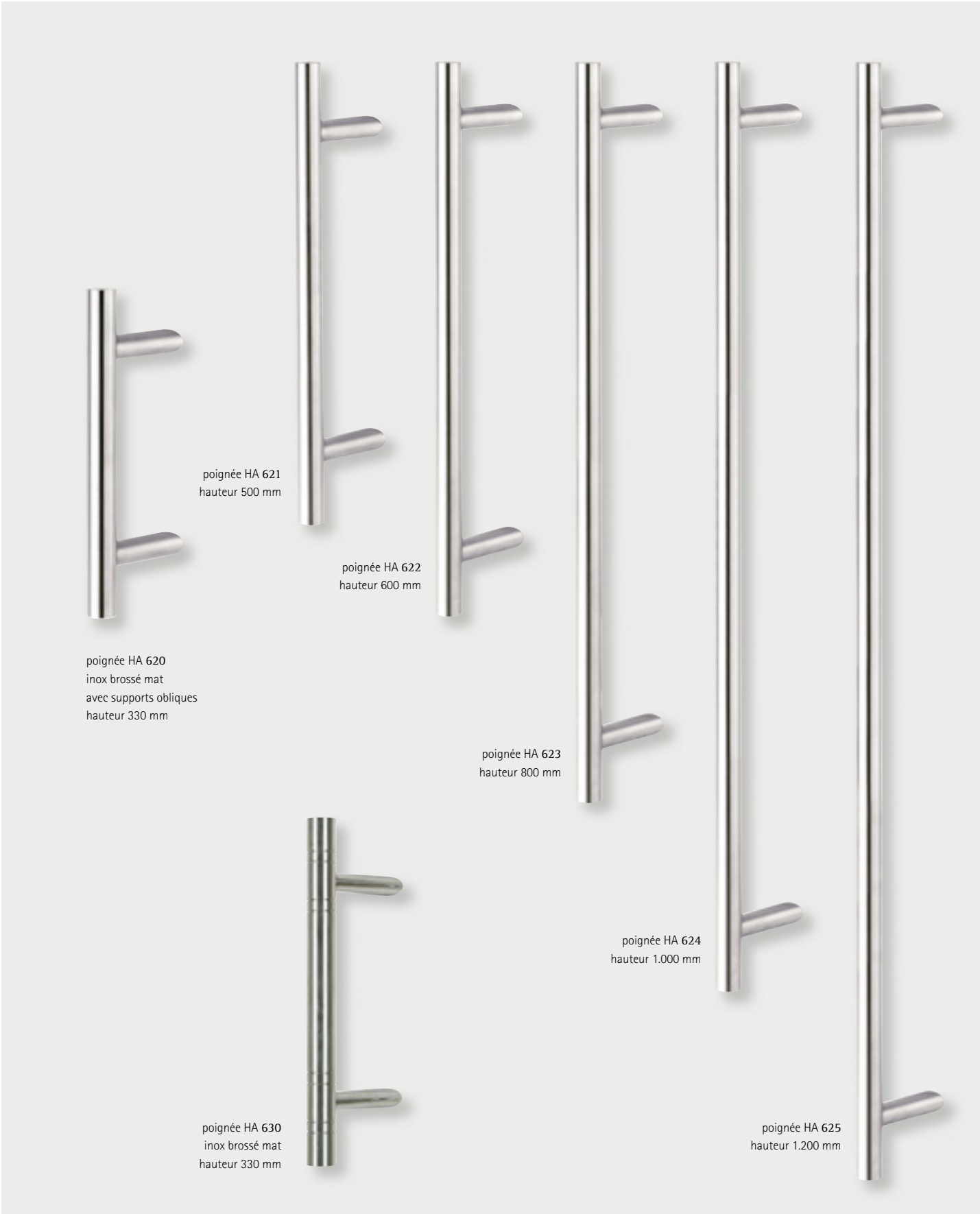
Veuillez prendre en considération les annotations à la page 63. Sur demande, nous livrons les coloris représentés sur cette page également en finition mate.

Nous vous recommandons d'utiliser le nuancier RAL afin de déterminer précisément la teinte exacte.

LA SURFACE BRILEA

POIGNÉES DE PORTE

Bien sûr, vous pouvez fixer la poignée de porte de la manière connue sur l'ouvrant de porte.
Veuillez trouver ci-après un choix de poignées de porte.



POIGNÉES DE PORTE



béquille intérieure
HA 055
inox brossé mat



béquille intérieure
HA 055
blanc



béquille intérieure
HA 055
chrome mat



béquille intérieure
HA 055
laiton poli



bague cylindre
HA 042
inox brossé



bague cylindre
HA 042
PVC noir



bague cylindre
HA 042
laiton bruni



poignée HA 260
bronze ciré
hauteur 300 mm



poignée HA 270
bronze
hauteur 330 mm



poignée HA 500
chrome brillant
hauteur 325 mm



poignée HA 300
chrome brillant/mat
hauteur 325 mm



poignée HA 301
chrome brillant/mat
hauteur 500 mm



poignée HA 328
inox
brossé mat
avec supports droits*
hauteur 500 mm
(barre demi-ronde)



poignée HA 327
inox
brossé mat
avec supports droits*
hauteur 1.020 mm
(barre demi-ronde)



poignée HA 312
inox
brossé mat
avec supports droits*
hauteur 1.040 mm
(barre demi-ronde)



poignée HA 287
inox
brossé mat
avec supports droits*
hauteur 1.200 mm
(barre demi-ronde)

PAUMELLES DE PORTE

Selon vos besoins, vous pouvez choisir parmi trois systèmes de fixation de l'ouvrant de porte au cadre de porte. Afin de mieux comprendre les différences, nous avons illustré les variantes ci-après. Le nombre des paumelles utilisées peut varier. Votre distributeur se tiendra à votre disposition pour toute demande particulière. Vous trouvez plus d'informations concernant les vues intérieures et les paumelles de porte à la page 78.

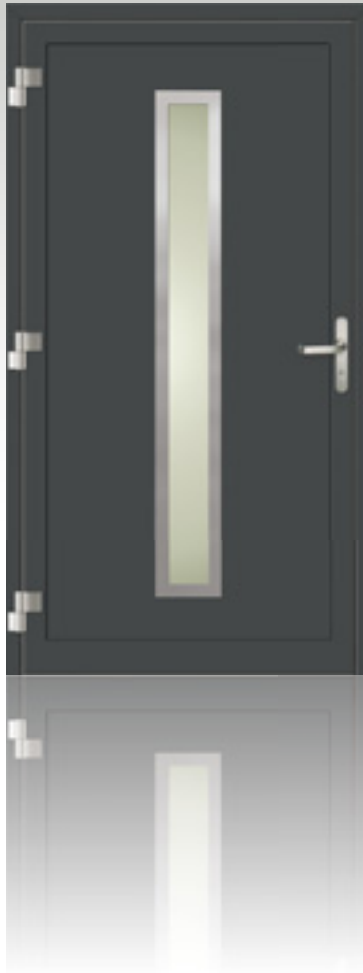
Les vues intérieures présentées à l'exemple du modèle Intelio avec ...



... paumelles à clamer



... paumelles à rouleaux (3)



... paumelles en applique (3)

SENS D'OUVERTURE

Bien sûr les panneaux de porte représentés avec sens d'ouverture à gauche sont également disponibles avec sens d'ouverture à droite. Votre distributeur se tiendra à votre disposition pour toute demande particulière.

Les vues présentées à l'exemple du modèle Intelio avec ...



... sens d'ouverture DIN gauche



... sens d'ouverture DIN droite

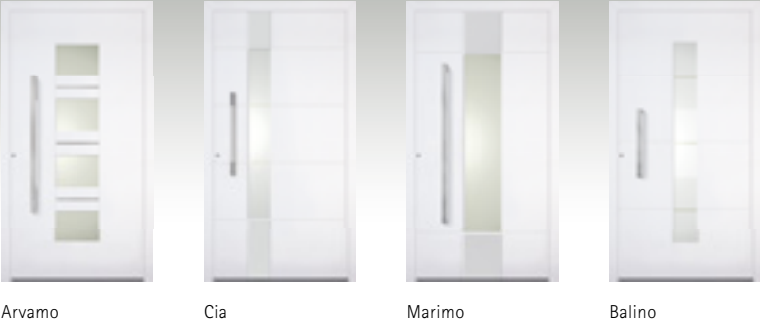
VARIANTES DE CONSTRUCTION

Les modèles présentés dans ce catalogue sont également disponibles, moyennant supplément, en version panneaux recouvrants. Ci-après, vous trouverez les illustrations montrant des modèles de panneau en version recouvrant à une face. Les maisons, avec entrées étroites en particulier, profitent de cette variante de construction qui leur confère un aspect plus élégant.

TABLE DES MATIÈRES

Vous trouverez ici toutes les informations en un clin d'œil...

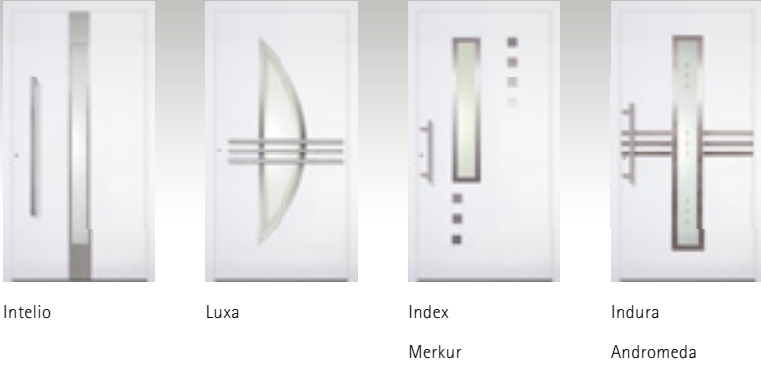
CENTEA



Arvamo.....	8
Cia	12
Marimo.....	16
Balino.....	22

CENTEA

INOXA



Intelio.....	28
Luxa	32
Index.....	36
Indura.....	38
Merkur	
Andromeda	

INOXA

CLASSICA



Amsterdam	42
Paris	46
Emon	50
Dalmo	54

CLASSICA

Nos produits sont conçus pour résister à l'usure quotidienne. Pour autant, leur nettoyage requiert certaines précautions. En suivant nos recommandations simples mais efficaces, vous pourrez profiter de votre panneau de porte encore plus longtemps.

SURFACES

Les surfaces de nos panneaux de porte sont traitées, laquées ou revêtues de matériaux différents, qui se distinguent par leur grande robustesse et leur résistance aux intempéries. Leur résistance énorme aux impacts de la pollution atmosphérique leur confère une apparence représentative durant des années. Pourtant les salissures par la poussière et d'autres composants de l'air qui se déposent sur le panneau sont inévitables.

Nous vous recommandons de nettoyer la surface de votre panneau de porte régulièrement avec un chiffon propre, doux, humide. Nous conseillons d'utiliser un chiffon microfibre doux.

Le nettoyage des surfaces munies d'un film Renolit est à effectuer lors de températures fraîches (inférieures à 20° C).

Le nettoyage des surfaces en finition Finea, Silvea ou Satinea est à effectuer lors de températures inférieures à 25°C. Ne pas frotter trop fort. N'utiliser en aucun cas les nettoyeurs vapeur – pression.

Afin d'éliminer des salissures plus fortes, utilisez au besoin un détergent spécial neutre ou très faiblement alcalin comme par ex. du savon noir ou du liquide vaisselle que vous ajoutez à l'eau tiède. Bien rincer à l'eau claire et frotter avec un tissu propre sans peluche.

L'élimination de salissures telles que les huiles, la suie, les graisses, les colles s'effectue au moyen de « white spirit » ou d'alcool isopropylique. Il est nécessaire de tester le produit sur un endroit discret.

N'utiliser en aucun cas des solvants contenant de l'ester, des cétones, des alcools de haute teneur, des combinaisons aromatiques ou des hydrocarbures halogénés, ou d'autres substances semblables.

N'utilisez en aucun cas des détergents abrasifs afin de ne pas risquer d'égratigner la structure de la surface.

INOX MAT | INOX POLI

Grâce à sa composition spéciale, l'acier inoxydable n'est pas attaqué par la corrosion lorsqu'il entre en contact avec l'oxygène. Cependant des points de rouille (rouille d'origine étrangère) peuvent apparaître à la surface, provoqués par les pollutions de l'environnement (l'air iodé ou salé), par des particules de fer ou par suite de souillures.

Les salissures qui se déposent sur l'inox peuvent être éliminées au moyen d'un produit de nettoyage spécial acier inox. Nous conseillons de procéder à un nettoyage et entretien régulier au moyen de « Miror » ou un autre produit d'entretien adapté à l'acier inox afin de protéger les éléments inox contre la salissure de surface.

N'utilisez en aucun cas ni des abrasifs ni des détergents chlorés afin d'éviter de détériorer la surface du matériau.

Pour des raisons techniques de reproduction et d'impression, les représentations des couleurs, des applications en inox, des marqueteries en inox, des applications en aluminium, finitions argent et titane, des éléments en finition laiton et des bois peuvent différer de leur aspect original. Les différences des couleurs et matériaux des poignées représentées dans ce catalogue sont inévitables. Nous vous recommandons d'utiliser le nuancier original RAL ou l'éventail de couleurs adeco. L'effet des vitrages et des couleurs dépend de la lumière, de l'heure du jour, de la saison et de la situation d'installation.

Les images d'ambiance intérieure montrent exclusivement les panneaux sous parcloles montés avec paumelles à rouleaux. Les différences entre les types de paumelles sont

expliquées à la page 74. Les paumelles en applique, à rouleaux et à clamer qui figurent dans notre catalogues sont des produits distribués par les Ets. Dr. Hahn. Votre spécialiste pourrait utiliser des paumelles d'un autre type. Veuillez lui demander de plus amples informations.

La largeur et la hauteur de l'encadrement de porte peuvent varier selon la situation d'installation, ainsi que les systèmes de profil utilisés pour la traverse et l'ouvrant. En outre, l'effet du panneau de porte peut différer selon les dimensions de la porte et le système de profil utilisé.

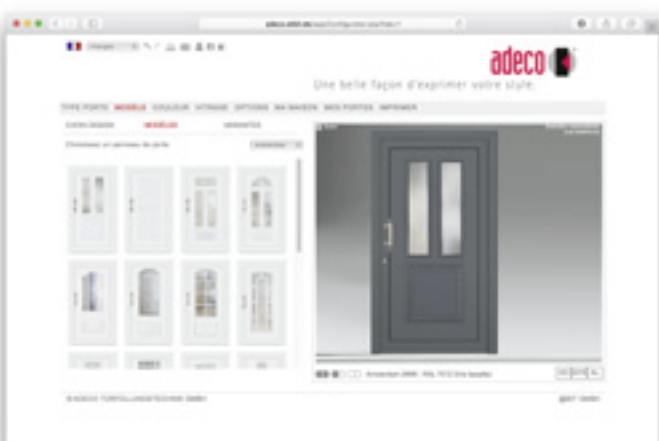
Pour toute demande particulière, votre revendeur sera bien entendu à votre disposition. Sous réserve de modifications techniques.

Vous avez découvert la porte de vos rêves – cela nous fait plaisir. Alors, maintenant que ce choix est fait, vous aimeriez bien sûr avoir un aperçu du rendu esthétique de votre sélection avec votre maison. Pas de problème !

Connectez-vous à : www.adeco.de. Un clic suffit pour accéder à notre configurateur de portes d'entrée. Vous créez en quelques minutes l'image de votre nouvelle entrée personnalisée. C'est un jeu d'enfants – aucune connaissance en informatique et aucune indication de vos données personnelles ne sont nécessaires. La navigation par pages de la présentation sur le web est intuitive et claire. Configurez votre porte d'entrée en plusieurs variantes et, de chez vous, sélectionnez votre modèle préféré.

- 1ère étape** Choisissez le type de porte.
- 2ème étape** Indiquez les dimensions de votre porte.
- 3ème étape** Choisissez votre porte parmi les différentes variantes.
- 4ème étape** Combinez à votre convenance vos choix de surfaces, couleurs, vitrages, pousoirs et les extras.
- 5ème étape** Chargez une photo représentant l'entrée de votre maison. Insérez la porte de votre choix en cliquant sur les quatre indicateurs situés à chaque coin. Si vous n'avez pas de photo numérique adéquate, choisissez simplement une ambiance similaire dans nos exemples.
- 6ème étape** Si la configuration vous plaît, conservez le résultat sous « Mes portes ». Vous pouvez maintenant configurer un nombre quelconque d'autres formes de construction, de modèles, de couleurs et de verres et respectivement les sauvegarder sous « Mes portes ». Les portes d'entrée notées se laissent regarder à nouveau à tout moment chez vous, simplement en cliquant.
- 7ème étape** Imprimer vos favoris sous « Imprimer/Demande » et rendez-vous chez votre revendeur avec l'imprimé.

Vous avez des questions en ce qui concerne notre configurateur de portes ? Pour toute demande particulière, votre conseiller est bien entendu à votre disposition.



INFOS ÉDITEUR

Éditeur : adeco Türfüllungstechnik GmbH · www.adeco.de
Conception : BrillDesign GmbH · www.brilldesign.de
Photographie : Dieter Zobel · www.zobel-fotografie.de
Texte : Thiemo Burger · www.cicero-communicatie.com
Volker Pieper · www.pivo_pr.de
Impression : Heinrich Eusterhus Buch- und Offsetdruck GmbH
www.eusterhus-druck.de
Herzbrock © 2016 · ACC80S-F · 1. Auflage



Une belle façon d'exprimer votre style.



LE CONFIGURATEUR
... UN JEU D'ENFANT

Créez l'image de votre nouvelle entrée personnalisée
sur votre ordinateur ou tablette.

Votre revendeur adeco:

www.adeco.de